

DODATEK Č. 2 KE SMLOUVĚ O OBSTARÁNÍ DÍLA ZE DNE 15. PROSINCE 2023

Smluvní strany:

Název: **DataCamp s.r.o.**
se sídlem: Na Šafránce 1820/27, Vinohrady, 101 00 Praha 10
IČO: 24149624
zastoupená: Zdeňkem Cendrou, jednatelem
zapsaná v obchodním rejstříku vedeném u Městského soudu v Praze, oddíl C, vložka 183214
(„**Společnost**“)

a

Název: **Městská část Praha 10**
se sídlem: Vinohradská 3218/169, Strašice, 100 00 Praha 10
IČO: 00063941
zastoupená: Ing. arch. Martinem Valovičem, starostou MČ Praha 10
(„**MČ**“)

(Společnost a MČ společně jako „**Smluvní strany**“, každý samostatně též „**Smluvní strana**“)

VZHLEDEM K TOMU, ŽE:

Smluvní strany uzavřely dne 15. prosince 2023 Smlouvu o obstarání díla („**Smlouva**“), ke které uzavřely Dodatek č. 1 dne 18. prosince 2024; a nyní mají zájem upravit a vypořádat (i) vlastnická a majetková práva k věcem a pracím, které byly v rámci Projektu dodány, zřízeny nebo provedeny Společností po Dni předání, (ii) náklady Společnosti vynaložené po Dni předání na zajištění hygienického zázemí a souvisejících služeb v rámci Projektu (zejména pronájem mobilních toalet a vodné + stočné), (iii) rozšíření předmětu plnění o vybudování nových automatických veřejných toalet, a (iv) rozšíření předmětu plnění o vyčištění a revitalizaci Heroldových sadů, a to za podmínek níže uvedených,

uzavírají v souladu s ustanovením § 2586 a násl. zákona č. 89/2012 Sb., občanský zákoník, ve znění pozdějších předpisů (dále též „**Občanský zákoník**“), tento Dodatek č. 2 ke Smlouvě o obstarání díla ze dne 15. prosince 2023 (dále též „**Dodatek**“).

1. Převod a přechod vlastnického práva

1.1. Společnost tímto:

- a. převádí na MČ vlastnické právo ke všem movitým věcem, které byly v rámci Projektu dodány a umístěny na Pozemku;
- b. potvrzuje, že v rámci realizace Projektu zřídila věci, které se v důsledku jejich stavebního provedení staly součástí pozemku ve vlastnictví MČ; a
- c. potvrzuje, že mimo dodávky/výstavby výše uvedených věcí Společnost rovněž provedla další práce související s realizací Projektu, které nejsou samostatně věcně identifikovatelné, ale tvoří nedílnou součást funkčního celku hřiště, a to zejména:

- doplnění a servis povrchů
- doplnění a servis vegetace,

příčemž podrobný soupis těchto provedených prací a dodaných materiálů je uveden v příloze č. 1.

- 1.2. Za převod movitých věcí, výstavbu věcí, které se staly součástí Pozemku, a provedení prací, všech uvedených v čl. 1.1 tohoto Dodatku výše, a to i všech těchto věcí dodaných či postavených, nebo prací dodaných, v budoucnu, MČ souhlasí s odkupní cenou v celkové výši 1000,- Kč včetně DPH (slovy: *tisíc korun českých*) („**Odkupní cena**“). Odkupní cena se stane splatnou 15. pracovní den po podpisu tohoto Dodatku. MČ Odkupní cenu zaplatí bezhotovostním převodem na bankovní účet Společnosti s číslem

2. Pronájem, vodné a stočné

- 2.1. Smluvní strany potvrzují, že Společnost po Dni předání v souvislosti s provozem a užíváním Projektu na Pozemku zajistila a uhradila náklady na:

- pronájem mobilních toalet (dodavatel ALGECO s.r.o.),
- vodné a stočné (dodavatel Pražské vodovody a kanalizace, a.s.),

a to v rozsahu dle přílohy č. 2 tohoto Dodatku.

- 2.2. Smluvní strany se dohodly, že MČ uhradí Společnosti náklady dle čl. 2.1 tohoto Dodatku vyčíslené v příloze č. 2 do 15 pracovních dní od podpisu tohoto Dodatku, a dále že uhradí i budoucí náklady na pronájem mobilních toalet a to do 15 pracovních dní od skončení pronájmu mobilních toalet, nejdéle však do konce pronájmu mobilních toalet dne 30. dubna 2026, pokud se Smluvní strany písemně nedohodnou jinak.

3. Automatické toalety

- 3.1. Smluvní strany dále sjednávají rozšíření předmětu plnění dle Smlouvy o vybudování nových automatických veřejných toalet včetně souvisejícího technického zázemí a vstupního systému (dále jen „**Toalety**“), a to v rozsahu a s parametry uvedenými v příloze č. 3.
- 3.2. Zhotovení a předání toalet bude dokončeno nejpozději dne 30.5.2026.
- 3.3. Pro vyloučení pochybností Smluvní strany potvrzují, že Toalety budou zřízeny na Pozemku a budou tedy ve vlastnictví MČ, a jejich cena je zahrnuta v Odkupní ceně.

4. Heroldovy sady

- 4.1. Smluvní strany dále sjednávají rozšíření předmětu plnění dle Smlouvy o vyčištění a revitalizaci veřejného parku Heroldovy sady v lokalitě Vršovice, Praha (dále jen „**Heroldovy sady**“), a to v rozsahu a s parametry uvedenými v příloze č. 4.
- 4.2. Provedení a předání prací dle čl. 4.1 tohoto Dodatku bude dokončeno nejpozději dne 25.5.2026.
- 4.3. Pro vyloučení pochybností Smluvní strany potvrzují, že cena prací na Heroldových sadech je zahrnuta v Odkupní ceně.

5. Závěrečná ustanovení

- 5.1. Ostatní ustanovení Smlouvy zůstávají nedotčena.
- 5.2. Veškeré pojmy a termíny použité v tomto Dodatku mají stejný význam jako ve Smlouvě, pokud není výslovně stanoveno jinak.
- 5.3. Tento Dodatek nabývá platnosti dnem podpisu obou stran.
- 5.4. Tento Dodatek je vyhotoven ve dvou stejnopisech, přičemž Společnost i MČ obdrží po jednom vyhotovení.
- 5.5. Nedílnou součástí tohoto Dodatku jsou následující přílohy:
Příloha č. 1 - Soupis očekávaných prací a dodaných materiálů
Příloha č. 2 – Soupis plateb za pronájem mobilních toalet a vodné a stočné
Příloha č. 3 – Rozsah a parametry Toalet

Příloha č. 4 – Rozsah a parametry prací na Heroldových sadech

6. DOLOŽKA DLE § 43 ZÁK. Č. 131/2000 SB., O HLAVNÍM MĚSTĚ PRAZE, VE ZNĚNÍ POZDĚJŠÍCH PŘEDPISŮ

- 6.1. Uzavření tohoto Dodatku bylo na straně MČ Praha 10 projednáno a schváleno na [____]. schůzi Rady MČ Praha 10, konané dne [____], usnesením č. [____].

V Praze dne _____

V Praze dne _____

Za Společnost

Zdeněk Cendra, jednatel

Za MČ

Ing. arch. Martin Valovič, starosta

Příloha č. 1 – Soupis očekávaných prací a dodaných materiálů

1/ Dodávka toalet, včetně servisního zázemí, základové konstrukce a souvisejících technických, přípravných, instalačních a projekčních prací.

Dodávka zahrnuje komplexní realizaci zahrnující všechny související úkony. Součástí je i oprava částí hřiště zasazených instalací.

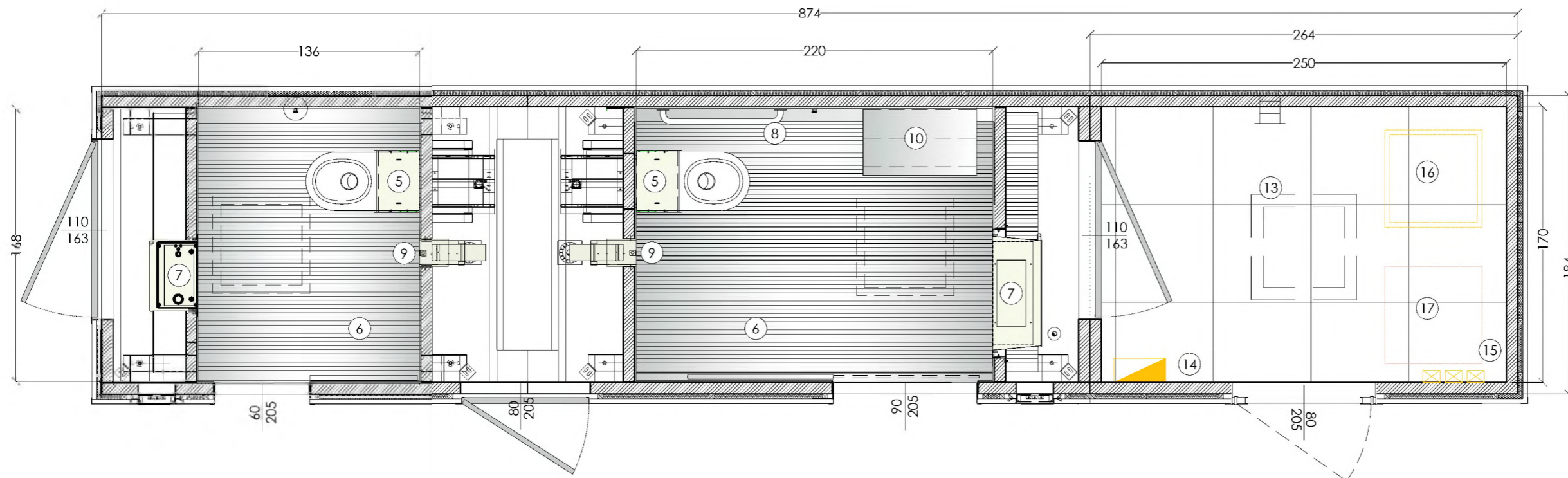
Celkový seznam a rozsah dodávky bude součástí předávacího protokolu.

Popis	Datum zaúčtování	Int.čís.dokl adu	Název firmy	MD [Kč]
pronájem mobilních toalet	28.02.2025	PF0603/20 25	ALGECO s.r.o.	6 400.00
pronájem mobilních toalet	06.03.2025	PF0602/20 25	ALGECO s.r.o.	6 400.00
pronájem mobilních toalet	31.03.2025	PF1015/20 25	ALGECO s.r.o.	6 400.00
pronájem mobilních toalet	30.04.2025	PF1790/20 25	ALGECO s.r.o.	6 400.00
pronájem mobilních toalet	31.05.2025	PF1741/20 25	ALGECO s.r.o.	6 400.00
pronájem mobilních toalet	30.06.2025	PF2405/20 25	ALGECO s.r.o.	6 400.00
pronájem mobilních toalet	31.07.2025	PF2406/20 25	ALGECO s.r.o.	6 400.00
pronájem mobilních toalet	30.09.2025	PF3149/20 25	ALGECO s.r.o.	6 400.00
pronájem mobilních toalet	15.10.2025	PF3293/20 25	ALGECO s.r.o.	6 400.00
pronájem mobilních toalet	31.10.2025	PF3739/20 25	ALGECO s.r.o.	6 400.00
pronájem mobilních toalet	30.11.2025	PF3899/20 25	ALGECO s.r.o.	6 400.00
pronájem mobilních toalet	31.12.2025	PF4263/20 25	ALGECO s.r.o.	6 400.00
Vyúčtování Sobotecká 17.6.2024 - 25.6.2025	26.06.2025	PF2143/20 25	Pražské vodovody a kanalizace, a.s.	112 352.12
CELKEM				189 152.12

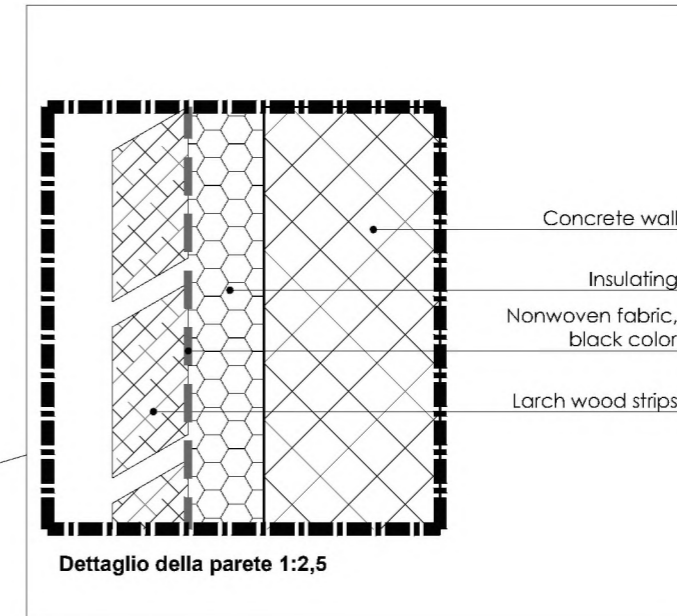
Questo disegno è di proprietà della Prefabbricati Santerno S.r.l., è protetto dal diritto d'autore nonché dal diritto di proprietà intellettuale. E' vietato la riproduzione, l'appropriazione di qualsiasi contenuto in esso contenuto. E' vietata la copia e la riproduzione dei contenuti e immagini in qualsiasi forma. This design is property of Prefabbricati Santerno S.r.l. and is protected by copyright and intellectual property rights. Reproduction, appropriation of any content contained therein is prohibited. Copying and reproduction of contents and images in any form is prohibited.



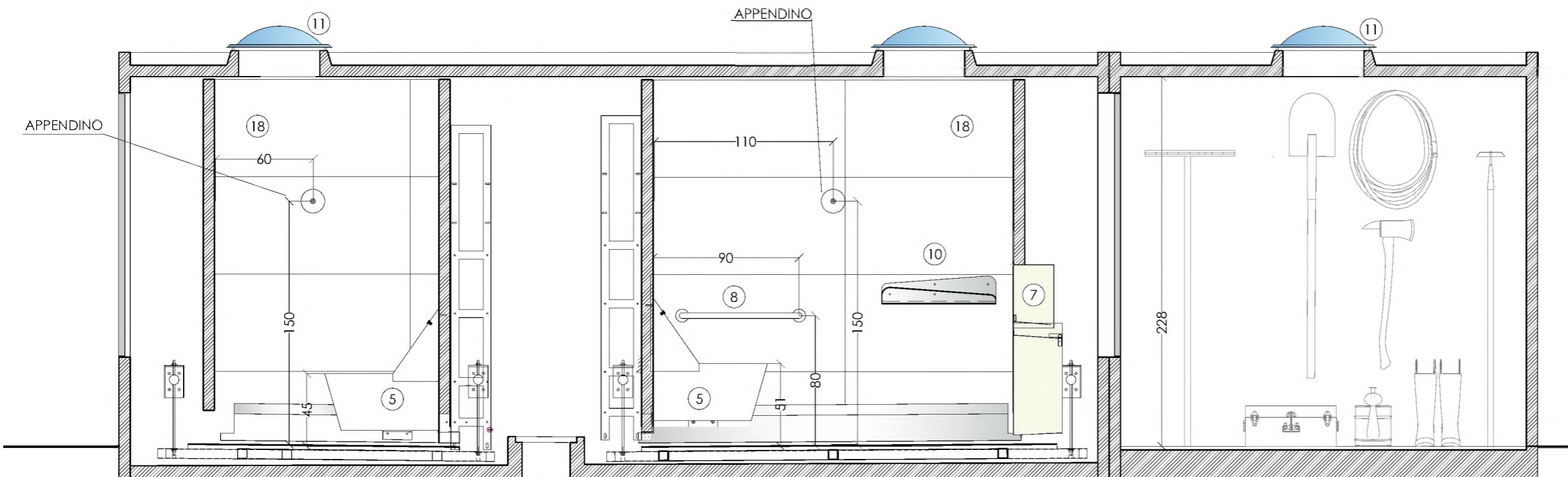
- ① Exterior cladding in wood (diamond-shaped) installed vertically, with metal profiles painted anthracite, RAL 7016
- ② Stainless-steel RAL 7016 vandal proof swinging door
- ③ Info panel with 7" display and cashless device for paid access
- ④ Stainless steel sign with laser-cut pictogram backlit with LED
- ⑤ Wall-hung ceramic toilet with SLEDTECH device for cleaning/disinfection/drying the seat surface, RAL 9010 colour
- ⑥ Aluminum floor with non-slip surface
- ⑦ Stainless steel washbasin with "no-touch" dispenser for water/soap and air, color RAL 9010
- ⑧ Stainless steel grab bars
- ⑨ In-buil stainless-steel device, RAL 9010, no touch toilet paper dispenser and fire-proof waste bin (10 lt)
- ⑩ Changing table
- ⑪ Polycarbonate dome for natural light/ventilation
- ⑫ Aluminium swinging door, access to storage, col. grey RAL 7016
- ⑬ Cladding with gres tiles, 60x60 cm, color grey, no slip surface R10
- ⑭ Electrical control panel
- ⑮ Schuko-type electrical sockets
- ⑯ LED lamp
- ⑰ Infrared heating panel
- ⑱ Cladding with gres tiles, 60x120 cm, color white marble
- ⑲ Sliding door with anticrush device RAL 7016
- ⑳ Aluminium access hatch for technical compartment, RAL 7016



Questo disegno è di proprietà della Prefabbricati Santerno S.r.l., è protetto dal diritto d'autore nonché dal diritto di proprietà intellettuale. E' vietato la riproduzione, l'appropriazione di qualsiasi contenuto in esso contenuto. E' vietata la copia e la riproduzione dei contenuti e immagini in qualsiasi forma. This design is property of Prefabbricati Santerno S.r.l. and is protected by copyright and intellectual property rights. Reproduction, appropriation of any content contained therein is prohibited. Copying and reproduction of contents and images in any form is prohibited.



- ① Exterior cladding in wood (diamond-shaped) installed vertically, with metal profiles painted anthracite, RAL 7016
- ② Stainless-steel RAL 7016 vandal proof swinging door
- ③ Info panel with 7" display and cashless device for paid access
- ④ Stainless steel sign with laser-cut pictogram backlit with LED
- ⑤ Wall-hung ceramic toilet with SLEDTECH device for cleaning/disinfection/drying the seat surface, RAL 9010 colour
- ⑥ Aluminum floor with non-slip surface
- ⑦ Stainless steel washbasin with "no-touch" dispenser for water/soap and air, color RAL 9010
- ⑧ Stainless steel grab bars
- ⑨ In-buil stainless-steel device, RAL 9010, no touch toilet paper dispenser and fire-proof waste bin (10 lt)
- ⑩ Changing table
- ⑪ Polycarbonate dome for natural light/ventilation
- ⑫ Aluminium swinging door, access to storage, col. grey RAL 7016
- ⑬ Cladding with gres tiles, 60x60 cm, color grey, no slip surface R10
- ⑭ Electrical control panel
- ⑮ Schuko-type electrical sockets
- ⑯ LED lamp
- ⑰ Infrared heating panel
- ⑱ Cladding with gres tiles, 60x120 cm, color white marble
- ⑲ Sliding door with anticrush device RAL 7016
- ⑳ Aluminium access hatch for technical compartment, RAL 7016



REVITALIZACE HEROLDOVÝCH SADŮ

textová část k navrhovaným čisticím pracím

Vypracoval: Atelier Partero

Datum: 3/2025

Lokalita: Park Heroldovy sady

Katastrální území: Vršovice [732257]

Parcelní číslo: 11/1

Heroldovy sady jsou intenzivně využívaným parkem, sloužícím k pobytu a trávení volného času. Vegetace je zde zastoupená stromovým a keřovým patrem. Jednotlivé dřeviny jsou různé kvality – od vysoko cenných až po dřeviny s narušenou provozní bezpečností, případně mladé výsadby, které se neujali. Přesné grafické vymezení řešeného území je součástí situačního výkresu dokumentace (*viz příloha k textové části*).

V rámci revitalizace vegetace v Heroldových sadech je navržena bezpečnostní probírka stávajících stromů, kde budou odstraněny pouze dřeviny s narušenou provozní bezpečností, stromy nevyhovující z hlediska zdravotního stavu, případně mladé výsadby, které se neujali. U keřových porostů je navrženo odstranění kompozičně nevhodných skupin, přestárlých a suchých keřů nebo porostů, které mohou představovat bezpečnostní riziko.

V místech, kde dojde k narušení travních ploch z důvodů kácení stromů, nebo obnažení půdy z důvodů čisticích prací na keřových skupinách, budou tyto dílčí plochy obnoveny nebo dosety travním osivem.

Příloha:

situační výkres – Návrh kácení dřevin



SEZNAM KÁČENÝCH DŘEVIN

stromy - vyžadující povolení ke kácení

pořadové číslo	taxon (latinský název)	průměr kmene ve výčetní výšce (cm)	obvod kmene (cm)	výška dřeviny (m)	šířka koruny (m)	výška nasazení koruny	věkové stadium	zdravotní stav	biomechanická vitalita	sadovnická hodnota	PB	perspektiva	opatření	etapizace	poznámka
126.	<i>Paulownia tomentosa</i>	28	89	9	6	3	III.	2	1	3	1	D	B		nevhodné větvení v koruně
127.	<i>Acer platanoides "Globosum"</i>	37	117	8	7	2	IV.	3	2	4	1	S	B		vykloněný exemplář v zástínu mohutného jasanu
137.	<i>Picea pungens</i>	26	81	7	5	1	II.	2	3	4	1	S	B		silně prosychající koruna, exemplář nepřirůstá, ponechat na dozítí

keřové porosty - vyžadující povolení ke kácení

taxon (latinský název)	výška dřeviny (m)	plocha keřového porostu celkem m ²	kácená plocha keřového porostu celkem m ²	věkové stadium	zdravotní stav	biomechanická vitalita	sadovnická hodnota	perspektiva	opatření	etapizace	poznámka
af. <i>Taxus baccata, Syringa vulgaris, Symphoricarpos x chenaultii "Hancock"</i>	2	120	59	II.	2	2	3	D	B		
ah. <i>Berberis vulgaris, Lonicera pileata</i>	1	110	110	III.	3	2	3	S	B		nevhodné řezané keře
al. <i>Philadelphus coronarius, Laburnum anagyroides, Taxus baccata, Mahonia aquifolium, Syringa vulgaris</i>	2	200	134	III.	2	2	3	S	B		
am. <i>Philadelphus coronarius, Laburnum anagyroides, Viburnum rhytidophyllum, Syringa vulgaris, Spiraea x vanhouttei, Sambucus nigra, Cydonia oblonga, Viburnum opulus, Spiraea japonica, Philadelphus coronarius, Ligustrum ovalifolium, Syringa vulgaris, Syringa chinensis, Mahonia aquifolium, Caryopteris x clandonensis, Mahonia aquifolium, Cotoneaster dammerii, Sambucus nigra</i>	3	210	112	III.	2	2	3	D	B		
an. <i>Syringa vulgaris, Symphoricarpos chenaultii "Hancock", Deutzia scabra, Viburnum rhytidophyllum, Lonicera xylostemum, Spiraea x vanhouttei, Berberis thunbergii "Atropurpurea", Berberis julianae</i>	2	290	197	II.	2	1	3	D	B		
ao. <i>Syringa vulgaris, Mahonia aquifolium, Berberis julianae</i>	2	130	132	III.	2	1	3	D	B		
aq. <i>Taxus baccata, Juniperus</i>	4	550	275	IV.	2	1	2	D	B		
as. <i>Berberis thunbergii "Atropurpurea", Lonicera pileata, Mahonia aquifolium, Ribes sanguineum</i>	2	60	58	III.	2	2	3	D	B		
at. <i>Ribes sanguineum, Mahonia aquifolium, Philadelphus coronarius, Syringa vulgaris, Spiraea japonica, Lonicera tatarica</i>	2	90	92	III.	2	2	3	D	B		roztroušené rostoucí skupina
au. <i>Philadelphus coronarius, Lonicera tatarica, Sambucus nigra, Viburnum farreri</i>	2	290	190	III.	3	2	4	K	N	I.	založený porost zarůstající nálety

POZNÁMKA:
VÝKRES VYCHÁZÍ Z DODANÉHO DENDROLOGICKÉHO PRŮZKUMU.
ZPRACOVÁNÍ DENDROLOGICKÉHO PRŮZKUMU: 12. 2024
 - součástí výkresu je i textová část

Poznámky

- Tato dokumentace řeší architektonické / vizuální a základní rozměrové provedení prvku. Za technické provedení odpovídá prováděcí firma.
- Obsah této dokumentace je ideovým nástřem řešení a neslouží jako dílenská dokumentace. Před započítím prací je třeba provést zaměření skutečného stavu na staveništi a dalších souvisejících nebo omezujících prvků, zhodnotit proveditelnost záměru a o výsledku informovat investora a projektanta.
- Rozměr výkresu nesmí být měněn. Hodnota kóty má vždy přednost před délkovou hodnotou odečtenou z výkresu. Zkontrolujte všechny rozměry výškové úrovně a pozici sítí před započítím prací.
- Skutečná hranice pozemku musí být výtýčena a fixována odpovědným geodetem před započítím prací.
- V případě jakýchkoliv nejasností, nesrovnalostí nebo pochybností volejte atelier Partero +420 777 346 437.
- Veškeré detaily, návaznosti a vzorky musí být odsouhlaseny projektantem a investorem.

partero

Atelier Partero s.r.o.
 Elgartova 11, Brno, 614 00
 Tel.: +420 731 190 752

Zodp. projektant:
 Ing. Jakub Finger
 tel.: +420 777 346 437
 jakub@partero.cz

Projekt:
HEROLDOVY SADY PARK

Stupeň:

Kreslil:
 Ing. Anna Kulperová

Obsah výkresu:
SITUACE
návrh kácení dřevin

Číslo výkresu: -

Datum: 03/2026 **Revize:** A

Měřítko: 1:350 **Formát:** A2

- LEGENDA**
kácené dřeviny
- strom stávající - určen k zachování
 - ⊗ strom stávající - určen ke kácení obvod kmene nad 80 cm - vyžaduje povolení ke kácení
 - ⊗ strom stávající - určen ke kácení obvod kmene méně než 80 cm
 - ▨ keřový porost - určen k zachování
 - ▩ keřový porost - určen k odstranění

