


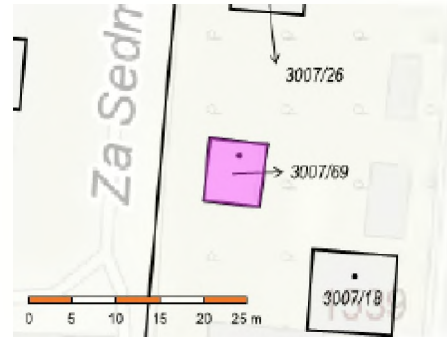


02.02.2026 14:33

Informace o stavbě | Nahližení do katastru nemovitostí

Informace o stavbě

Stavba:	č. ev. 13
Obec:	Praha [554782] 
Část obce:	Michle [490130] 
Katastrální území:	Michle [727750] 
Číslo LV:	12552
Stavba stojí na pozemku:	p. č. 3007/69
Typ stavby:	budova s číslem evidenčním
Způsob využití:	stavba pro rodinnou rekreaci



Vlastníci, jiní oprávnění

Vlastnické právo

Podíl



Způsob ochrany nemovitosti

Nejsou evidovány žádné způsoby ochrany.

Omezení vlastnického práva

Nejsou evidována žádná omezení.

Jiné zápisy

Nejsou evidovány žádné jiné zápisy.

☞ Řízení, v rámci kterých byl k nemovitosti zapsán cenový údaj (celkem 0)

Nemovitost je v územním obvodu, kde státní správu katastru nemovitostí ČR vykonává [Katastrální úřad pro hlavní město Prahu, Katastrální pracoviště Praha](#) 

Zobrazené údaje mají informativní charakter. Platnost dat k 02.02.2026 14:20.

Informace o pozemku

Parcelní číslo:	3007/69
Obec:	Praha [554782]
Katastrální území:	Michle [727750]
Číslo LV:	1825
Výměra [m ²]:	46
Typ parcely:	Parcela katastru nemovitostí
Mapový list:	DKM
Určení výměry:	Ze souřadnic v S-JTSK
Druh pozemku:	zastavěná plocha a nádvoří
Stavba na pozemku:	č. ev. 13



Vlastníci, jiní oprávnění

Vlastnické právo	Podíl
HLAVNÍ MĚSTO PRAHA, Mariánské náměstí 2/2, Staré Město, 11000 Praha 1	
Svěřená správa nemovitosti ve vlastnictví obce	Podíl
Městská část Praha 10, Vínohradská 3218/159, Strašnice, 10000 Praha 10	

Způsob ochrany nemovitosti

Nejsou evidovány žádné způsoby ochrany.

Seznam BPEJ

Parcela nemá evidované BPEJ.

Omezení vlastnického práva

Nejsou evidována žádná omezení.

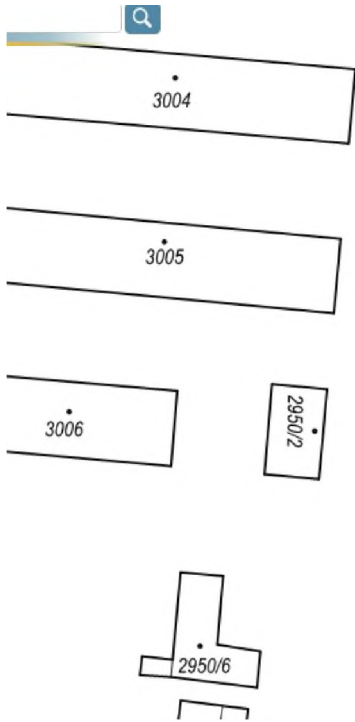
Jiné zápisy

Nejsou evidovány žádné jiné zápisy.

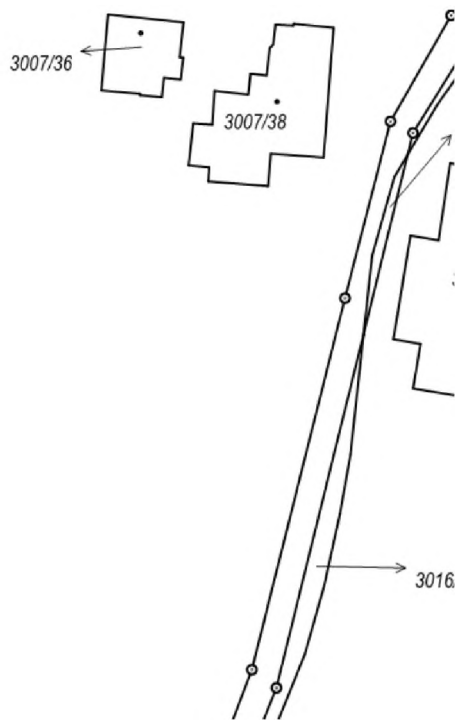
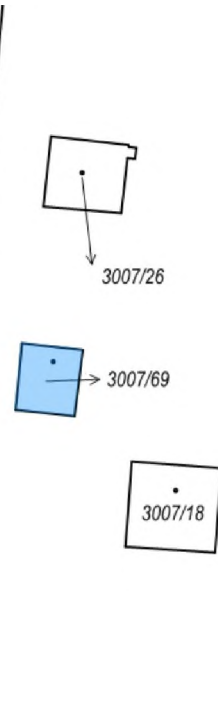
☞ Řízení, v rámci kterých byl k nemovitosti zapsán cenový údaj (celkem 0)

Nemovitost je v územním obvodu, kde státní správu katastru nemovitostí ČR vykonává [Katastrální úřad pro hlavní město Prahu, Katastrální pracoviště Praha](#)

Zobrazené údaje mají informativní charakter. Platnost dat k 02.02.2026 11:40.

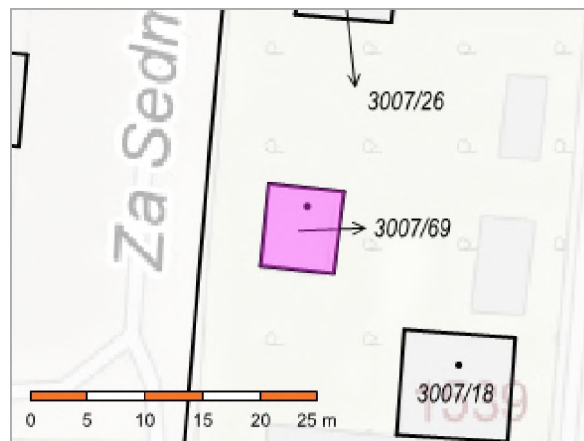


Za Se



Informace o stavbě

Stavba:	č. ev. 14
Obec:	Praha [554782]
Část obce:	Michle [490130]
Katastrální území:	Michle [727750]
Číslo LV:	12552
Stavba stojí na pozemku:	p. č. 3007/69
Typ stavby:	budova s číslem evidenčním
Způsob využití:	jiná stavba



[Informace z RÚIAN](#)

Vlastníci, jiní oprávnění

Vlastnické právo	Podíl
[REDACTED]	

Způsob ochrany nemovitosti

Nejsou evidovány žádné způsoby ochrany.

Omezení vlastnického práva

Nejsou evidována žádná omezení.

Jiné zápisy

Nejsou evidovány žádné jiné zápisy.

[Řízení, v rámci kterých byl k nemovitosti zapsán cenový údaj \(celkem 0\)](#)

Objekt je dotčen změnou právního vztahu: [V-8386/2026](#);

Nemovitost je v územním obvodu, kde státní správu katastru nemovitostí ČR vykonává [Katastrální úřad pro hlavní město Prahu, Katastrální pracoviště Praha](#)

Zobrazené údaje mají informativní charakter. Platnost dat k 27.02.2026 10:40.

Informace o pozemku

Parcelní číslo:	3007/69
Obec:	Praha [554782]
Katastrální území:	Michle [727750]
Číslo LV:	1825
Výměra [m ²]:	46
Typ parcely:	Parcela katastru nemovitostí
Mapový list:	DKM
Určení výměry:	Ze souřadnic v S-JTSK
Druh pozemku:	zastavěná plocha a nádvoří
Stavba na pozemku:	č. ev. 14



Vlastníci, jiní oprávnění

Vlastnické právo	Podíl
HLAVNÍ MĚSTO PRAHA, Mariánské náměstí 2/2, Staré Město, 11000 Praha 1	
Svěřená správa nemovitostí ve vlastnictví obce	Podíl
Městská část Praha 10, Vinohradská 3218/169, Strašnice, 10000 Praha 10	

Způsob ochrany nemovitosti

Nejsou evidovány žádné způsoby ochrany.

Seznam BPEJ

Parcela nemá evidované BPEJ.

Omezení vlastnického práva

Nejsou evidována žádná omezení.

Jiné zápisy

Nejsou evidovány žádné jiné zápisy.

Řízení, v rámci kterých byl k nemovitosti zapsán cenový údaj (celkem 0)

Nemovitost je v územním obvodu, kde státní správu katastru nemovitostí ČR vykonává [Katastrální úřad pro hlavní město Prahu, Katastrální pracoviště Praha](#)

Zobrazené údaje mají informativní charakter. Platnost dat k 27.02.2026 10:40.