

S1_01.JPG



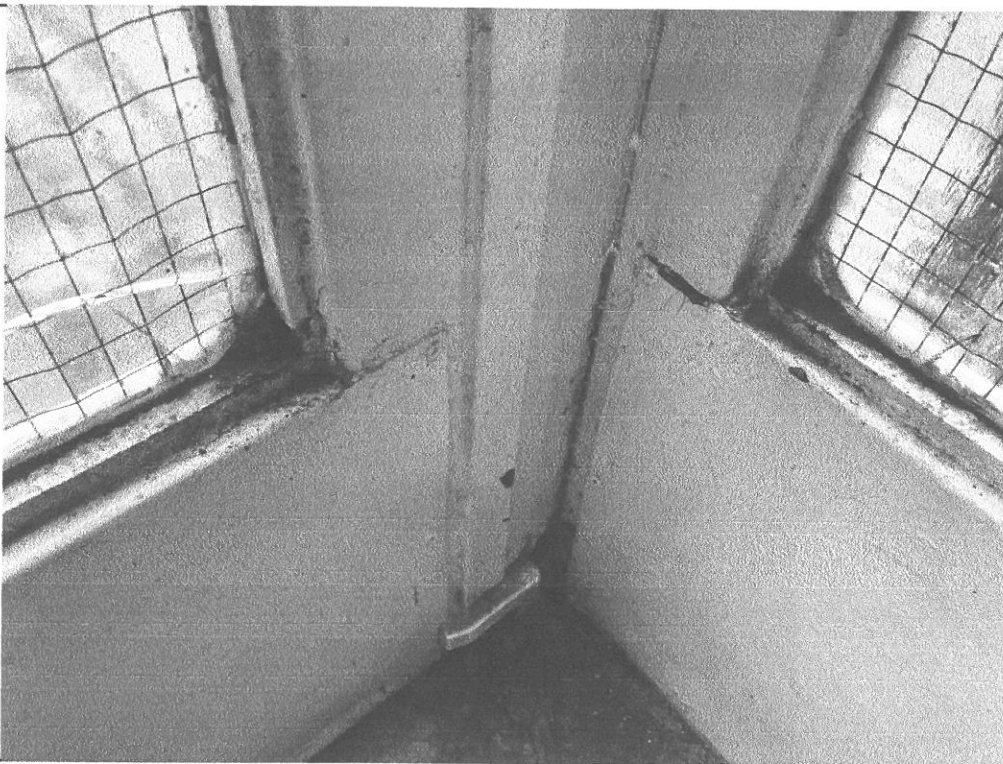
Popis: pohled na zasklenou stěnu zvenku Stav (PŘED / PO): před Stav ke dni: 29.10.2024

IMG_3581.jpg



Popis: pohled na spodní část dveří zevnitř Stav (PŘED / PO): před Stav ke dni: 30.10.2024

IMG_3582.jpg



Popis: pohled na spodní část stěny v
přízemí zevnitř

Stav (PŘED / PO): před

Stav ke dni: 30.10.2024

IMG_3590.jpg



Popis: pohled na vchodové dveře

Stav (PŘED / PO): před

Stav ke dni: 30.10.2024

IMG_3593.jpg



Popis: pohled na vchod zevnitř

Stav (PŘED / PO): před

Stav ke dni: 30.10.2024

IMG_3610.jpg

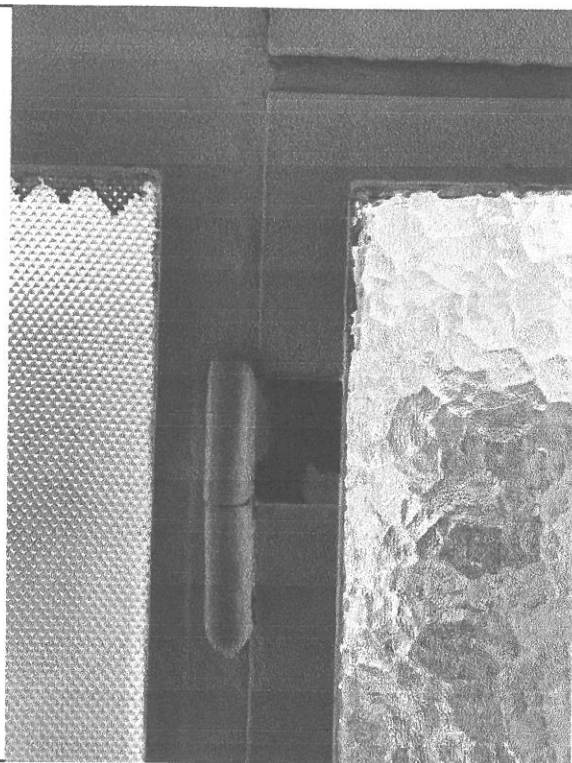


Popis: celkový pohled na stěnu
vpodlažích zevnitř

Stav (PŘED / PO): před

Stav ke dni: 30.10.2024

IMG_3613.jpg



Popis: detail stěny v mezipatře -
poškození a různá skla

Stav (PŘED / PO): před

Stav ke dni: 30.10.2024

IMG_3598.jpg

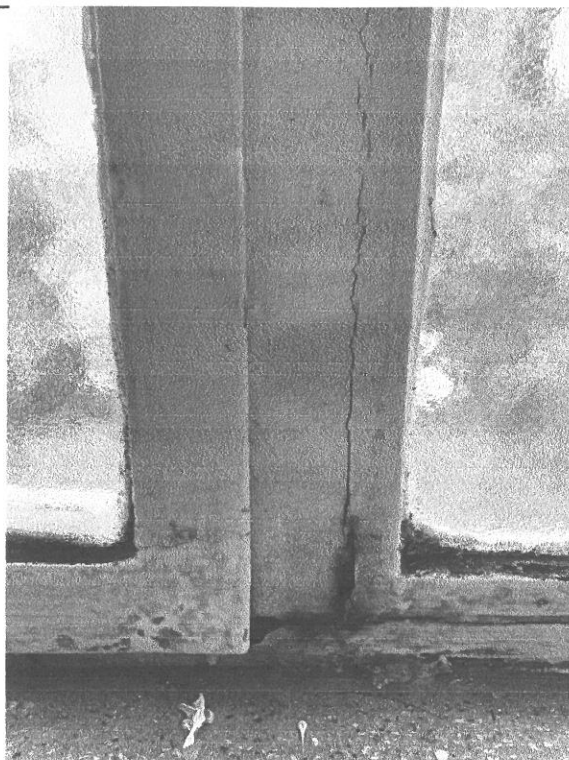


Popis: pohled na stav stěny v patře

Stav (PŘED / PO): před

Stav ke dni: 30.10.2024

IMG_3599.jpg

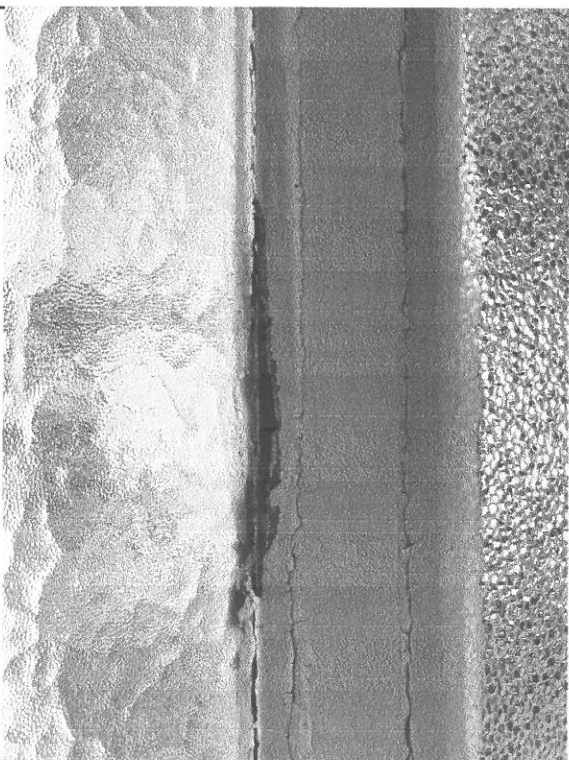


Popis: detail stěny v patře

Stav (PŘED / PO): před

Stav ke dni: 30.10.2024

IMG_3628.jpg

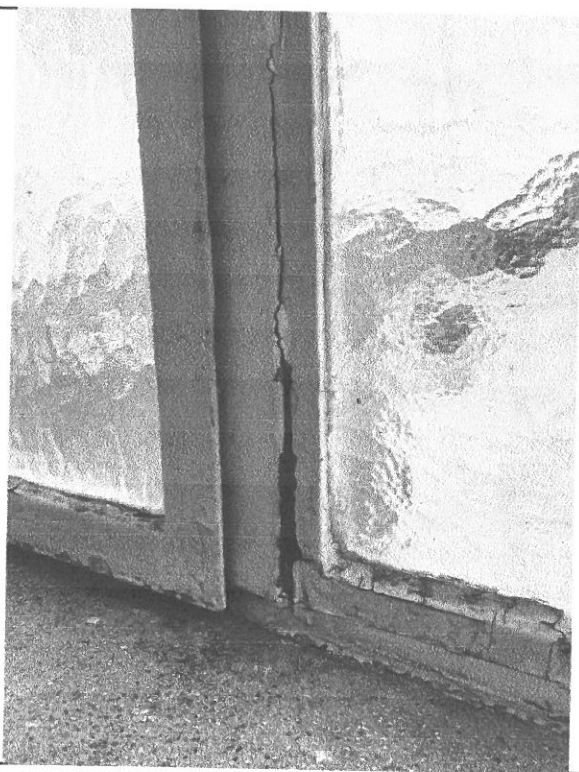


Popis: detail stěny v posledním patře -
opět různá skla

Stav (PŘED / PO): před

Stav ke dni: 30.10.2024

IMG_3630.jpg



Popis: detail stěny v posledním patře

Stav (PŘED / PO): před

Stav ke dni: 30.10.2024