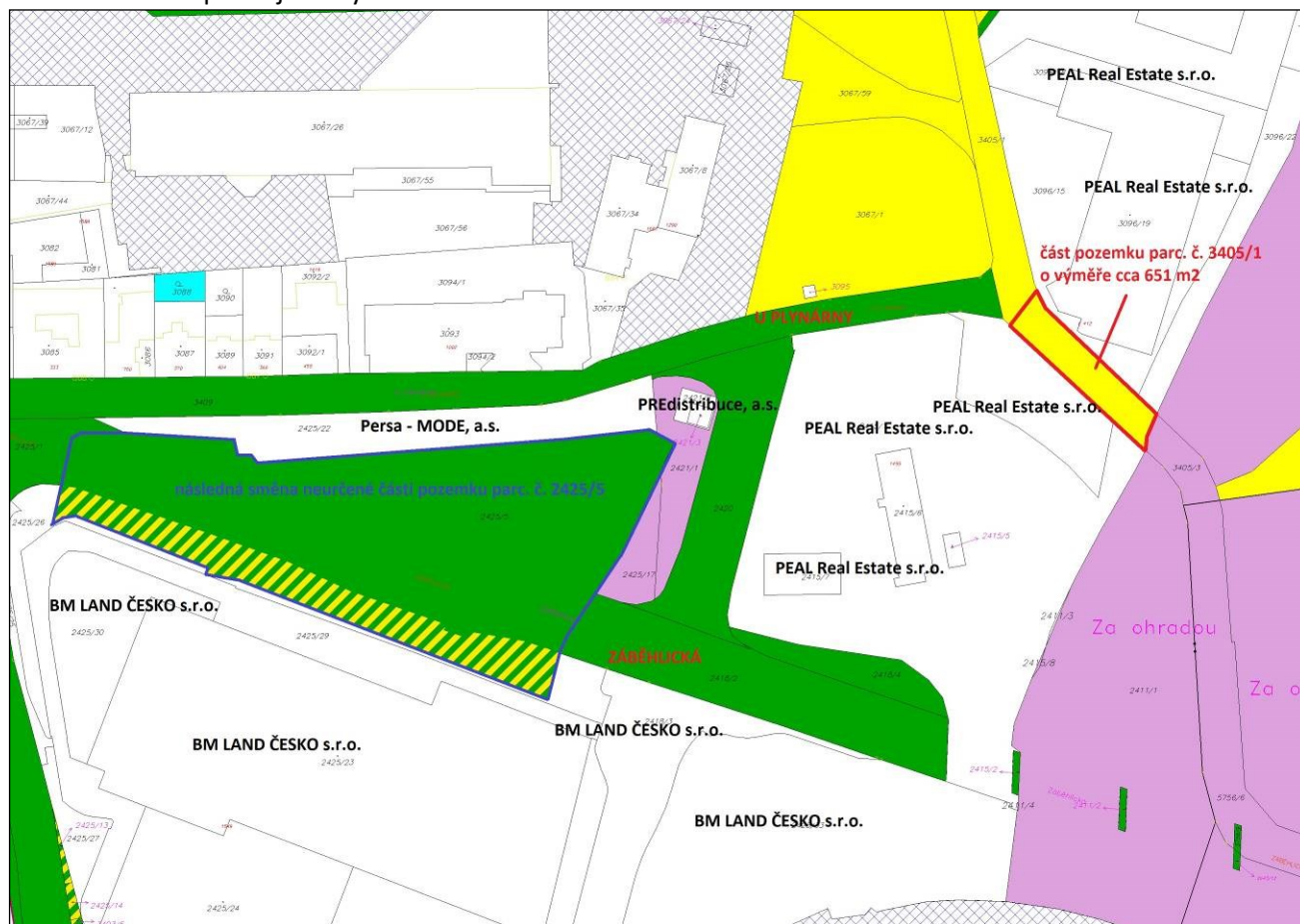


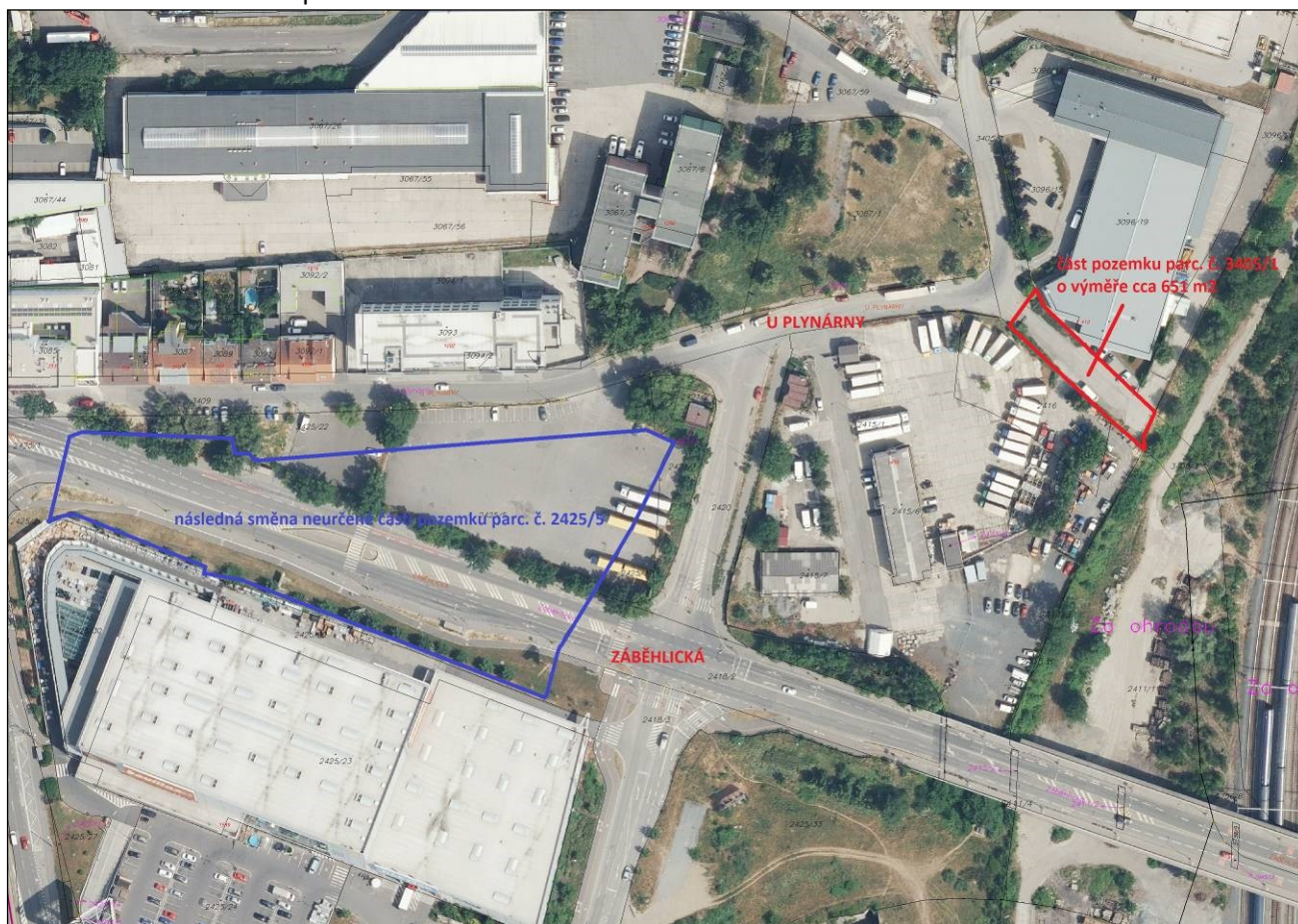
Příloha č. 1 – mapa majetkových vztahů



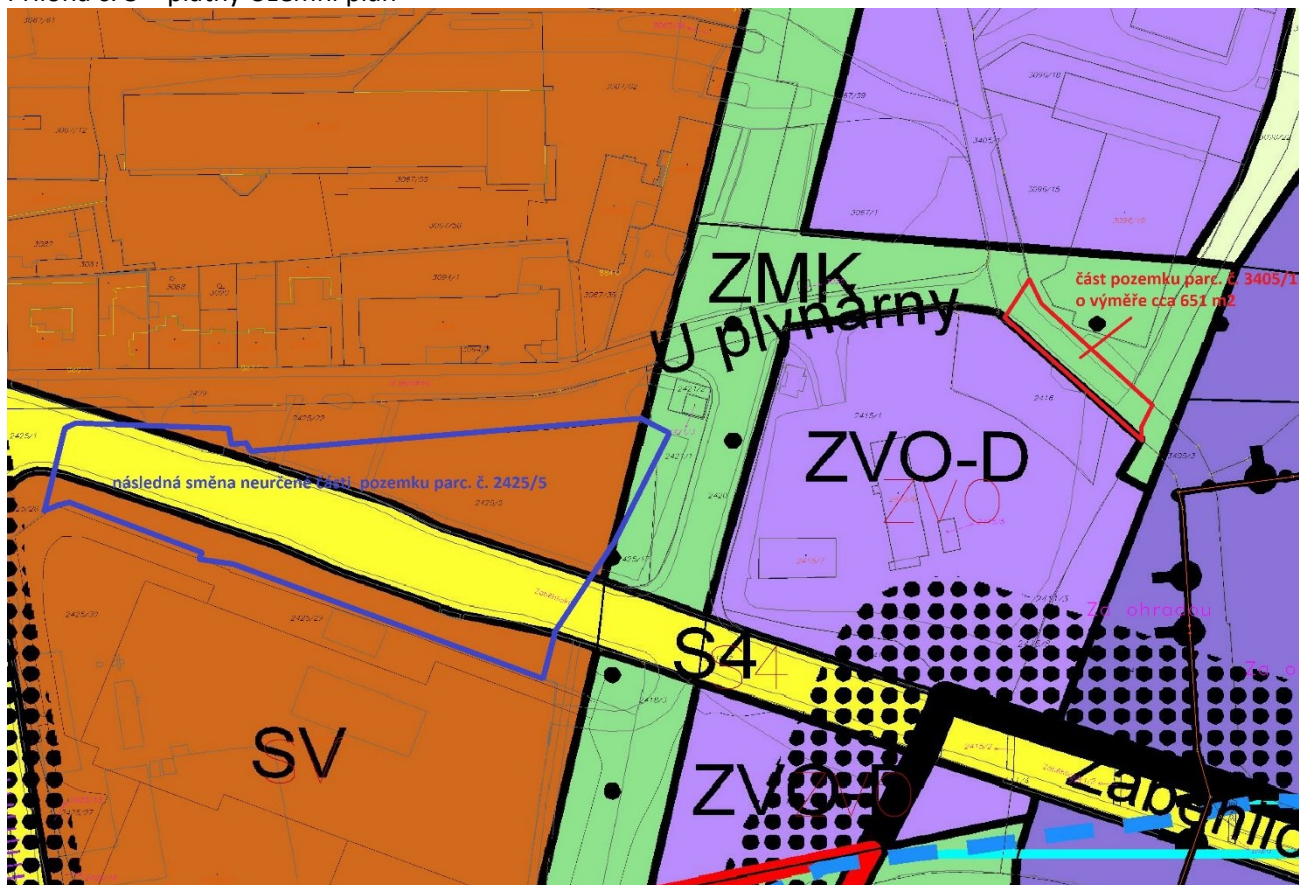
Legenda:

- pozemky hl. m. Prahy
- pozemky MČ Praha 10
- pozemky hl. m. Prahy o které MČ požádala
- pozemky PF ČR
- pozemky ÚZSVM
- pozemky ČD, a.s.
- požadovaná část pozemku
- pozemek určený k následné směně

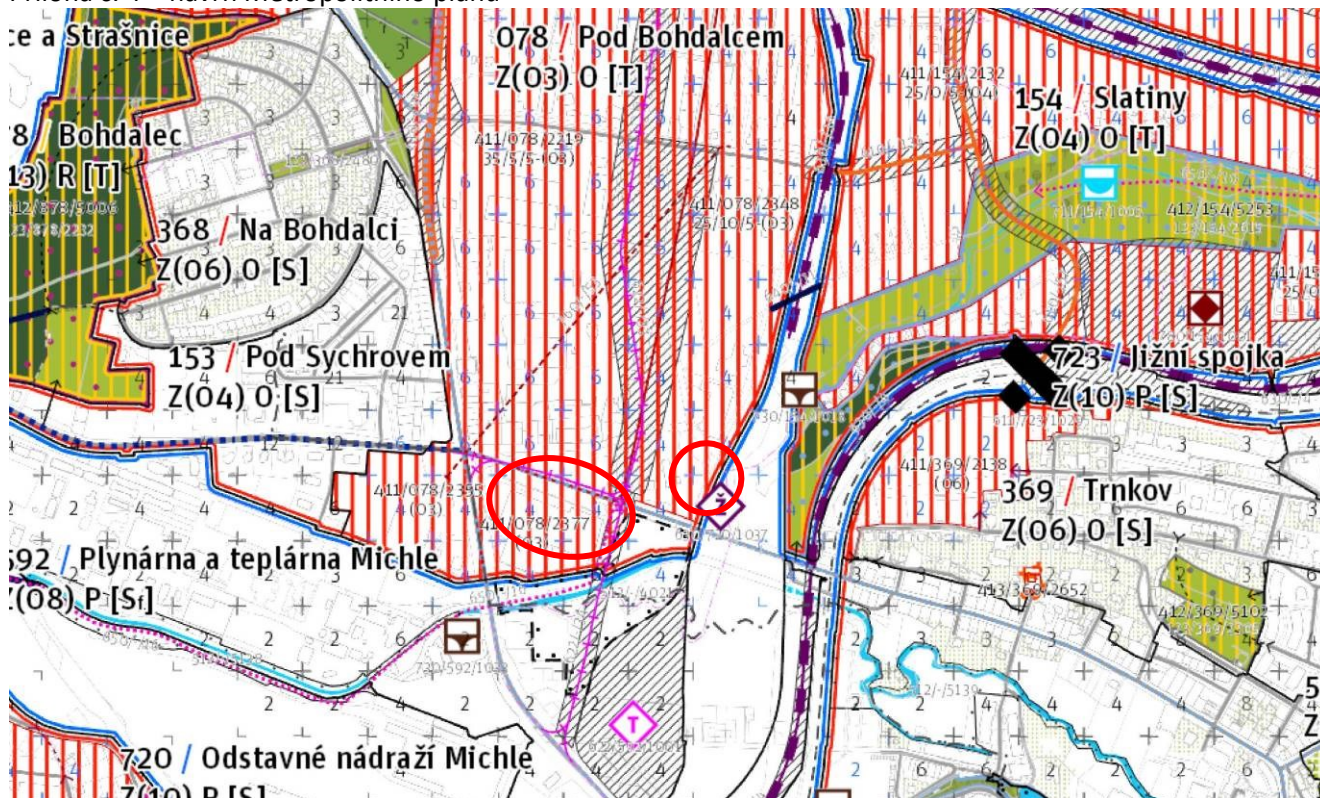
Příloha č. 2 – ortofotomapa



Příloha č. 3 – platný Územní plán

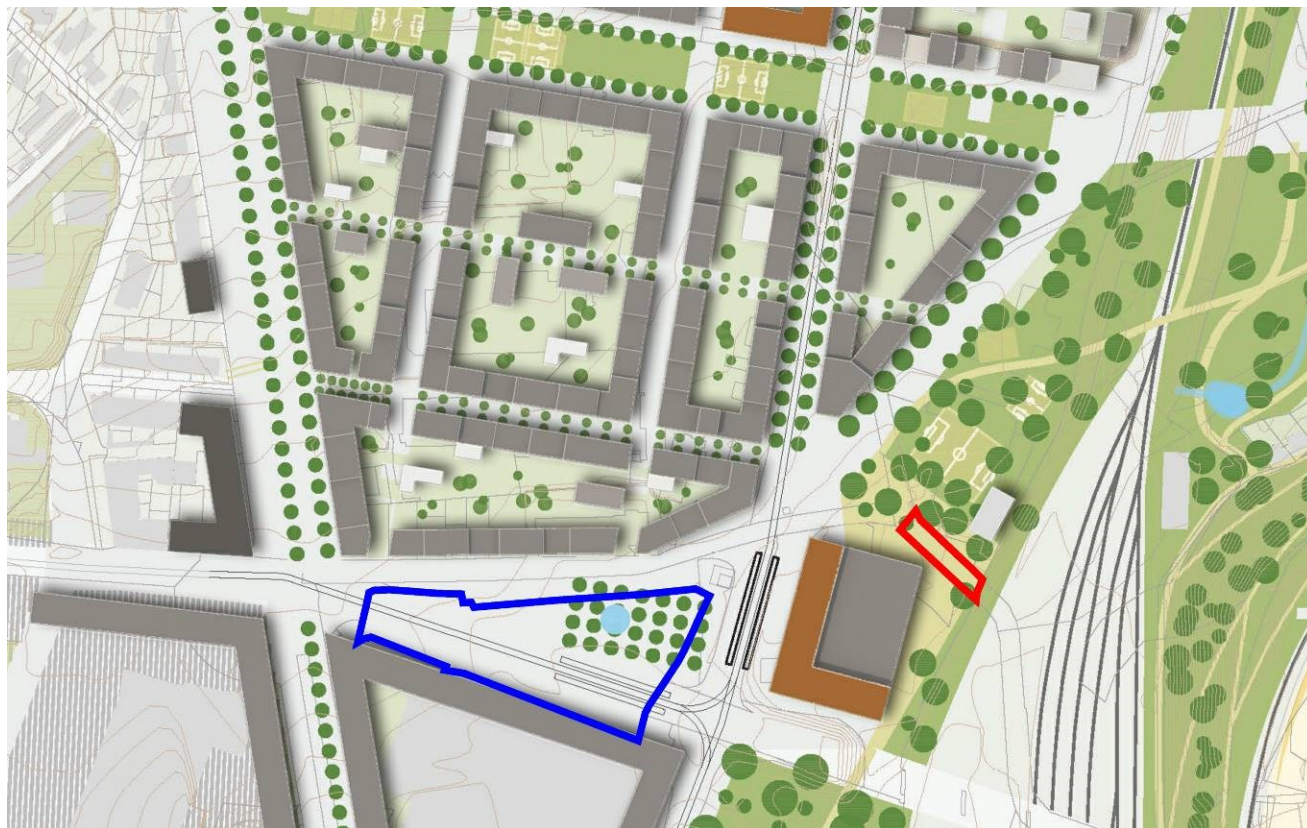


Příloha č. 4 – návrh Metropolitního plánu



Legenda: ○ vyznačení umístění pozemku parc. č. 2425/5 a předmětné části pozemku parc. č. 3405/1

Příloha č. 5 – US BSBS 2019



Legenda: ▭ zakres předmětné části pozemku parc. č. 3405/1
▭ zakres pozemku parc. č. 2425/5

Z3777 Ucelení ploch administrativně-logistického areálu

Předmět

Ucelení ploch administrativně-logistického areálu

Městská část

Pražba 10

Rozloha [m²]

2 279

Původní stav ÚP

zelen' městská a krajinná /ZMK/, celoměstský systém zeleně /CSZ/

Upravený stav ÚP

zvláštní - ostatní s kódem míry využití území D /ZVO-D/

↗ Informace o regulativních využití území

Stav změny

Pořizovaná změna

Etapla: Návrh Vlna: 029

Historie pořizování změny

(neznámé datum) neukončené projednávání návrhu



This aerial map displays the 3000 block of East 24th Street, with property lots highlighted in red. The lots are numbered as follows:

- 3067/21, 3067/23, 3067/22, 3067/24, 3067/25, 3067/58, 3067/59, 3067/26, 3067/55, 3067/56, 3094/1, 3093, 3094/2, 3409, 2425/22, 2425/5, 2425/17, 2421/2, 2421/3, 2421/1, 2420, 2425/29, 2425/26, 2425/23, 2418/3, 2425/33, 3061/2, 3053/4, 3406/1, 3096/11, 3096/24, 3096/1, 3096/5, 3096/6, 3096/4, 3098/1, 3096/20, 3098/4, 2627, 2625, 2624, 2628, 2629, 2626, 2599/4, 2599/1, 2635, 2638, 3098/3, 3098/2, 2599/3, 2599/2, 5856/1, 2595/2, 2595/7, 2595/8, 2595/3, 2596/1, 5758/3, 5931/3, 5932, 163, 5933/1, 164, 5931/1, 5931/2, 5932/1, 146, 5930/9, 5930/11, 5930/8, 5756/10, 2643/11, 5756/11, 5756/12, 5756/13, 2643/12, 5756/9, 5756/6, 2415/1, 2416, 2415/5, 2415/7, 2415/5, 2411/3, 2418/4, 2415/8, 2411/1, 2411/2, 2411/4, 2418/2, 2418/3, 2418/4, 2418/5, 2418/6, 2418/7, 2418/8, 2418/9, 2418/10, 2418/11, 2418/12, 2418/13, 2418/14, 2418/15, 2418/16, 2418/17, 2418/18, 2418/19, 2418/20, 2418/21, 2418/22, 2418/23, 2418/24, 2418/25, 2418/26, 2418/27, 2418/28, 2418/29, 2418/30, 2418/31, 2418/32, 2418/33, 2418/34, 2418/35, 2418/36, 2418/37, 2418/38, 2418/39, 2418/40, 2418/41, 2418/42, 2418/43, 2418/44, 2418/45, 2418/46, 2418/47, 2418/48, 2418/49, 2418/50, 2418/51, 2418/52, 2418/53, 2418/54, 2418/55, 2418/56, 2418/57, 2418/58, 2418/59, 2418/60, 2418/61, 2418/62, 2418/63, 2418/64, 2418/65, 2418/66, 2418/67, 2418/68, 2418/69, 2418/70, 2418/71, 2418/72, 2418/73, 2418/74, 2418/75, 2418/76, 2418/77, 2418/78, 2418/79, 2418/80, 2418/81, 2418/82, 2418/83, 2418/84, 2418/85, 2418/86, 2418/87, 2418/88, 2418/89, 2418/90, 2418/91, 2418/92, 2418/93, 2418/94, 2418/95, 2418/96, 2418/97, 2418/98, 2418/99, 2418/100.

Legenda: pozemky v majetku společnosti PEAL Real Estate s.r.o.
 zakres předmětné části pozemku parc. č. 3405/1