

**Mateřská škola, Praha 10, Benešovská 2291/28,
příspěvková organizace**

pozemek parc. č. 3384, o výměře celkem 901,0 m², k. ú. Vinohrady, obec
Praha



**Mateřská škola, Praha 10, Benešovská 2291/28,
příspěvková organizace**

Pracoviště Na Sychrově 941/10

část pozemku parc. č. 2723/5, o výměře celkem 3 109,0 m², k. ú. Michle, obec
Praha



**Mateřská škola, Praha 10, Benešovská 2291/28,
příspěvková organizace**

Pracoviště Hradešínská 1974/17

pozemek parc. č. 3118, o výměře celkem 763,0 m², k. ú. Vinohrady, obec Praha



**Mateřská škola, Praha 10, Dvoutletky 601/8,
příspěvková organizace**

pozemku parc. č. 2796/48, o výměře celkem 2 483,0 m², k. ú. Strašnice, obec Praha



**Mateřská škola, Praha 10, Hřibská 2102/1,
příspěvková organizace**

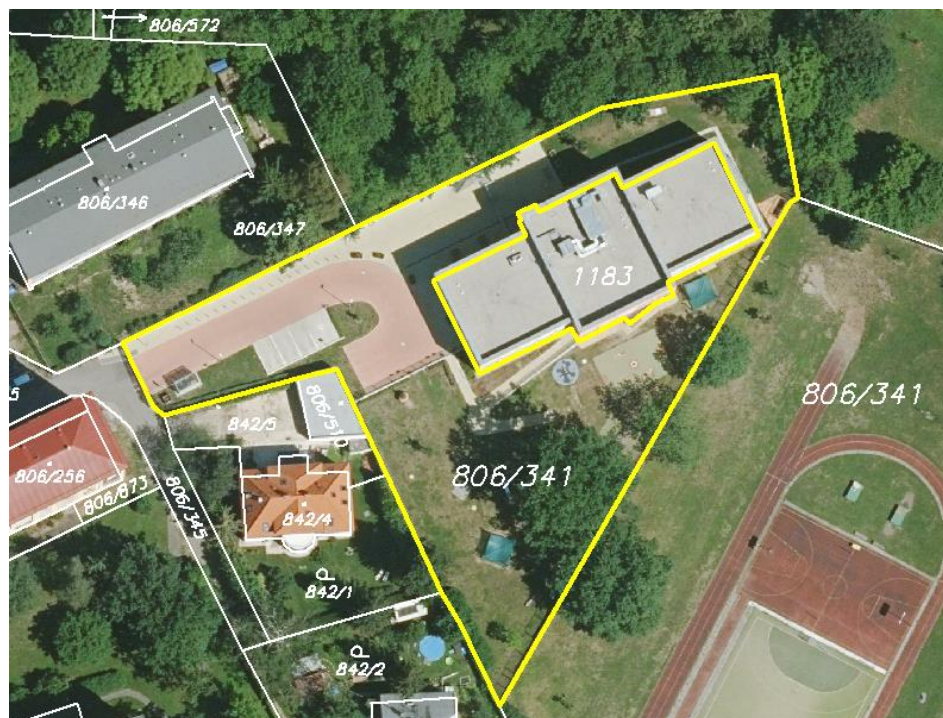
pozemku parc. č. 2244/152, o výměře celkem 3 770,0 m², k. ú. Strašnice,
obec Praha



**Mateřská škola, Praha 10, Hřibská 2102/1,
příspěvková organizace**

Pracoviště Chotouňská 717/1a

část pozemku parc. č. 806/341, o výměře celkem 3 128,0 m², k. ú. Malešice,
obec Praha



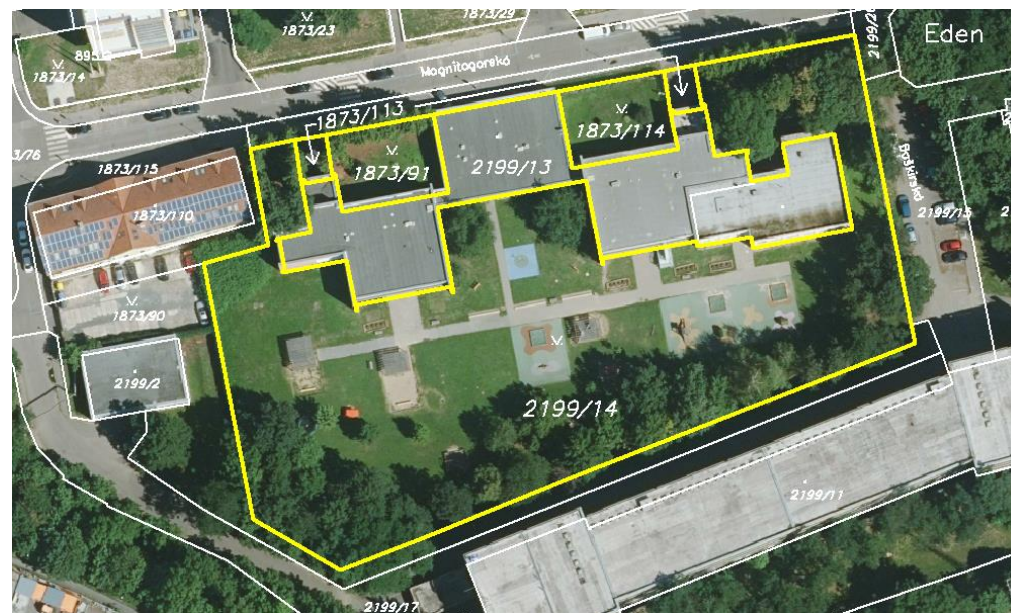
**Mateřská škola, Praha 10, Kodaňská 989/14,
příspěvková organizace**

pozemek parc. č. 525, o výměře celkem 17,0 m² a pozemek parc. č. 526/1,
o výměře celkem 2 176,0 m², k. ú. Vršovice, obec Praha



**Mateřská škola, Praha 10, Magnitogorská 1430/14,
příspěvková organizace**

pozemek parc. č. 1873/91, o výměře celkem 316,0 m², pozemek parc. č. 1873/114, o výměře celkem 312,0 m², pozemek parc. č. 2199/4, o výměře celkem 6 614,0 m² a část pozemku parc. č. 1873/113, o výměře 102,0 m², k. ú. Vršovice, obec Praha



**Mateřská škola, Praha 10, Mládežnická 3078/1,
příspěvková organizace**

pozemek parc. č. 2078/516, o výměře celkem 36,0 m², část pozemku parc. č. 2078/512, o výměře celkem 11,0 m², část pozemku parc. č. 716/5, o výměře celkem 365,0 m², část pozemku parc. č. 716/1, o výměře 522,0 m² a část pozemku parc. č. 652, o výměře 1 650,0 m², k. ú. Záběhlice, obec Praha



**Mateřská škola, Praha 10, Mládežnická 3078/1,
příspěvková organizace**

Pracoviště Břečťanová 2919/6

část pozemku parc. č. 2294/1, o výměře celkem 171,0 m², k. ú. Záběhlice, obec Praha



**Mateřská škola, Praha 10, Nedvěžská 2224/27,
příspěvková organizace**

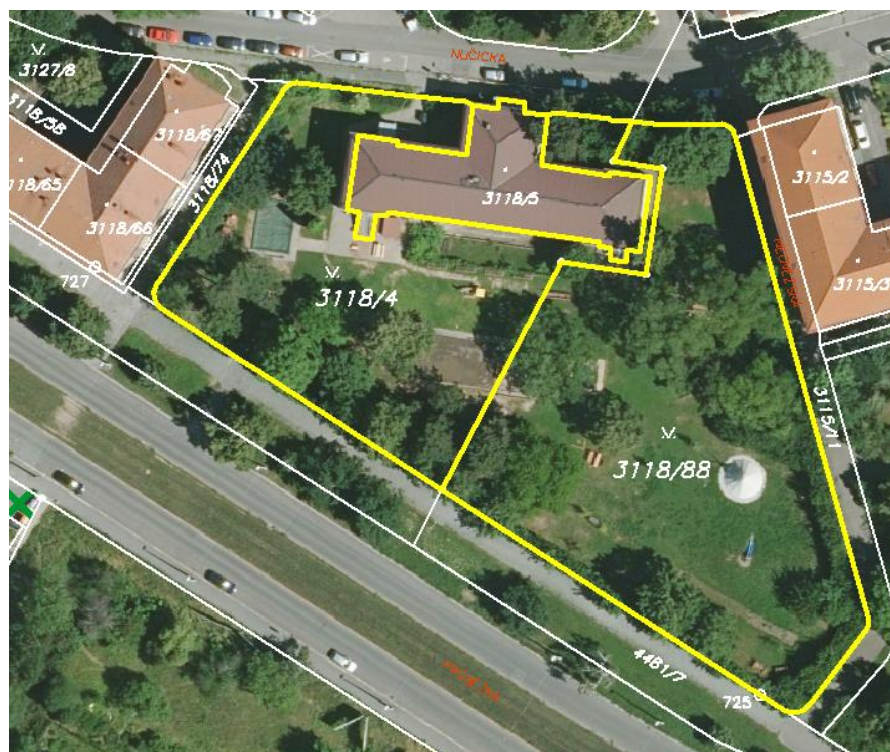
pozemek parc. č. 3227/1, o výměře celkem 4 534,0 m², k. ú. Strašnice, obec Praha



**Mateřská škola, Praha 10, Nedvěžská 2224/27,
příspěvková organizace**

Pracoviště Nučická 1914/42

pozemek parc. č. 3118/4, o výměře 2 302,0 m² a pozemek parc. č. 3118/88, o výměře 3 247,0 m², k. ú. Strašnice, obec Praha



**Mateřská škola, Praha 10, Omská 1354/6,
příspěvková organizace**

pozemek parc. č. 1619/3, o výměře 4 299,0 m² a pozemek parc. č. 1619/4,
o výměře 47,0 m², k. ú. Vršovice, obec Praha



**Mateřská škola, Praha 10, Omská 1354/6,
příspěvková organizace**

Pracoviště Nučická 1914/42

pozemek parc. č. 984, o výměře celkem 407,0 m², k. ú. Strašnice, obec
Praha



**Mateřská škola, Praha 10, Přetlucká 2252/51,
příspěvková organizace**

pozemek parc. č. 3963/7, o výměře celkem 4 641,0 m², k. ú. Strašnice, obec Praha



**Mateřská škola, Praha 10, Štěchovická 1981/4,
příspěvková organizace**

pozemek parc. č. 2838/47, o výměře 5 525,0 m² a pozemek parc. č. 2838/53, o výměře 41,0 m², k. ú. Strašnice, obec Praha



Pracoviště Rembrandtova 2240/2

pozemek parc. č. 883/45, o výměře celkem 3 089,0 m², k. ú. Vršovice, obec Praha



**Mateřská škola, Praha 10, Troilova 474/17,
příspěvková organizace**

pozemek parc. č. 806/270, o výměře 5 022,0 m² a pozemek parc. č. 806/357, o výměře 78,0 m², k. ú. Malešice, obec Praha



**Mateřská škola, Praha 10, Troilova 474/17,
příspěvková organizace**

Pracoviště Útulná 2099/6

pozemek parc. č. 2244/130, o výměře celkem 3 346,0 m², k. ú. Strašnice, obec Praha





**Mateřská škola U Vršovického nádraží, Praha 10,
Sámla 1529/2a, příspěvková organizace**

pozemek parc. č. 1058/1, o výměře celkem 3 940,0 m², k. ú. Vršovice, obec Praha



**Mateřská škola, Praha 10, Ve Stínu 2103/10,
příspěvková organizace**

pozemku parc. č. 2244/135, o výměře celkem 3 080,0 m², k. ú. Strašnice, obec Praha



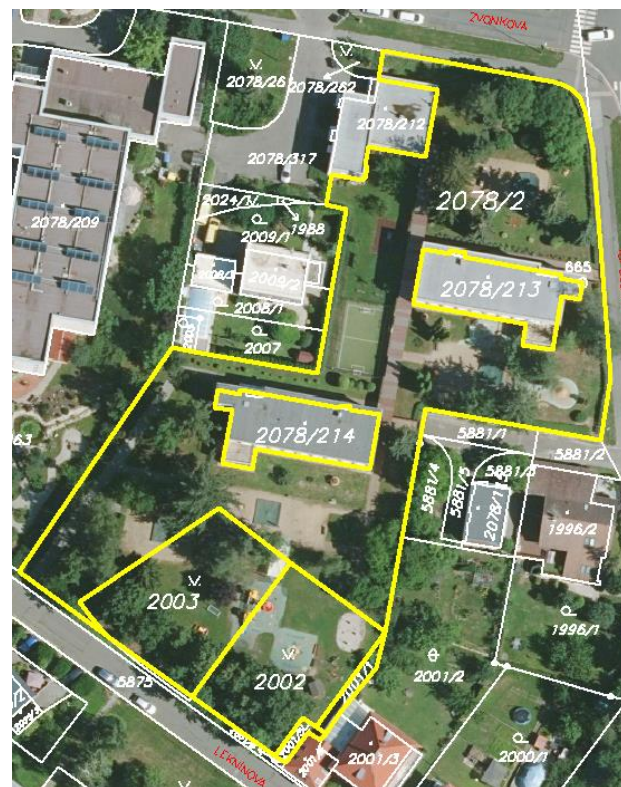
**Mateřská škola, Praha 10, Vladivostocká 1034/8,
příspěvková organizace**

pozemku parc. č. 1818/3, o výměře celkem 4 352,0 m², k. ú. Vršovice, obec Praha



**Mateřská škola, Praha 10, Zvonková 2901/12,
příspěvková organizace**

pozemek parc. č. 2001/1, o výměře celkem 39,0 m², pozemek parc. č. 2001/5, o výměře celkem 22,0 m², pozemek parc. č. 2002, o výměře celkem 656,0 m², pozemek parc. č. 2003, o výměře 604,0 m² a pozemek parc. č. 2078/2, o výměře 3 927,0 m², k. ú. Záběhlice, obec Praha



**Mateřská škola, Praha 10, Chmelová 2921/8,
příspěvková organizace**

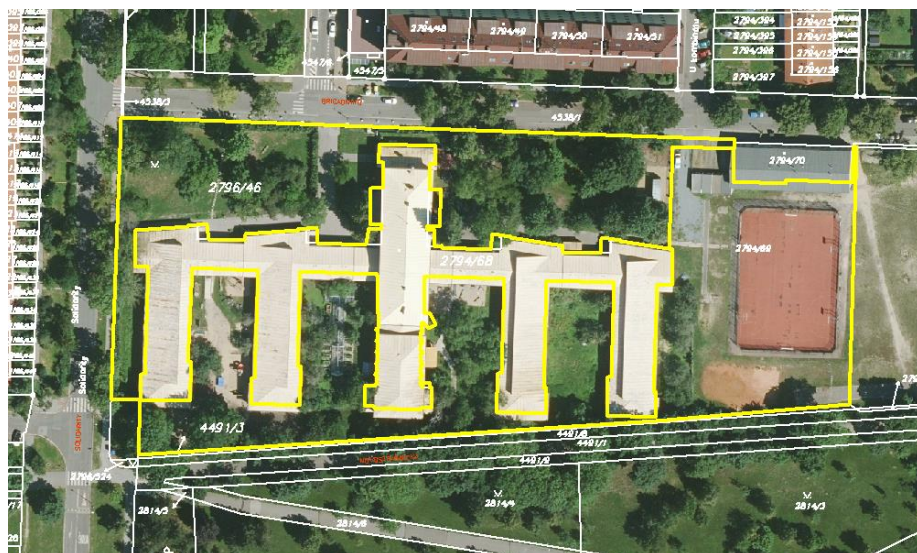
Pracoviště Podléšková 3087/26

pozemek parc. č. 2078/322, o výměře celkem 2 206,0 m², k. ú. Záběhlice,
obec Praha



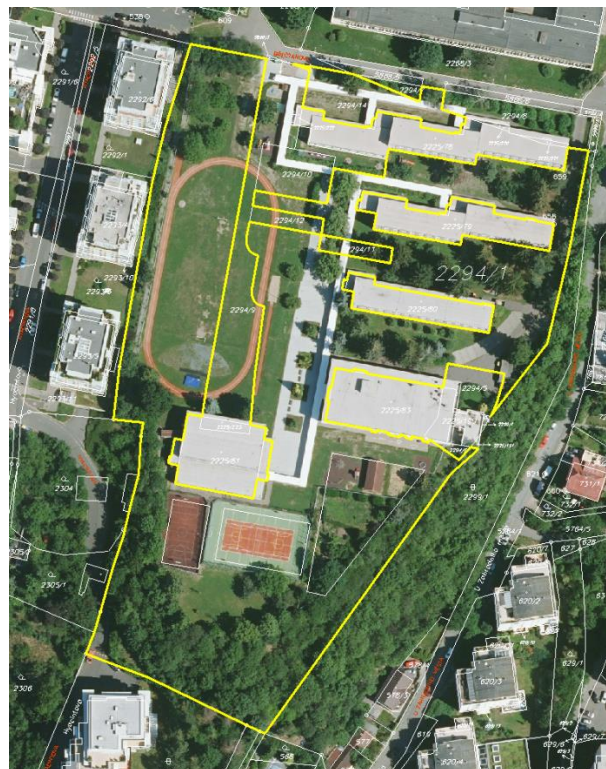
**Základní škola Solidarita, Praha 10, Brigádníků
510/14, příspěvková organizace**

pozemek parc. č. 2794/69, o výměře 8 271,0 m² a část pozemku parc. č. 2796/46, o výměře 5 140,0 m², k. ú. Strašnice, obec Praha



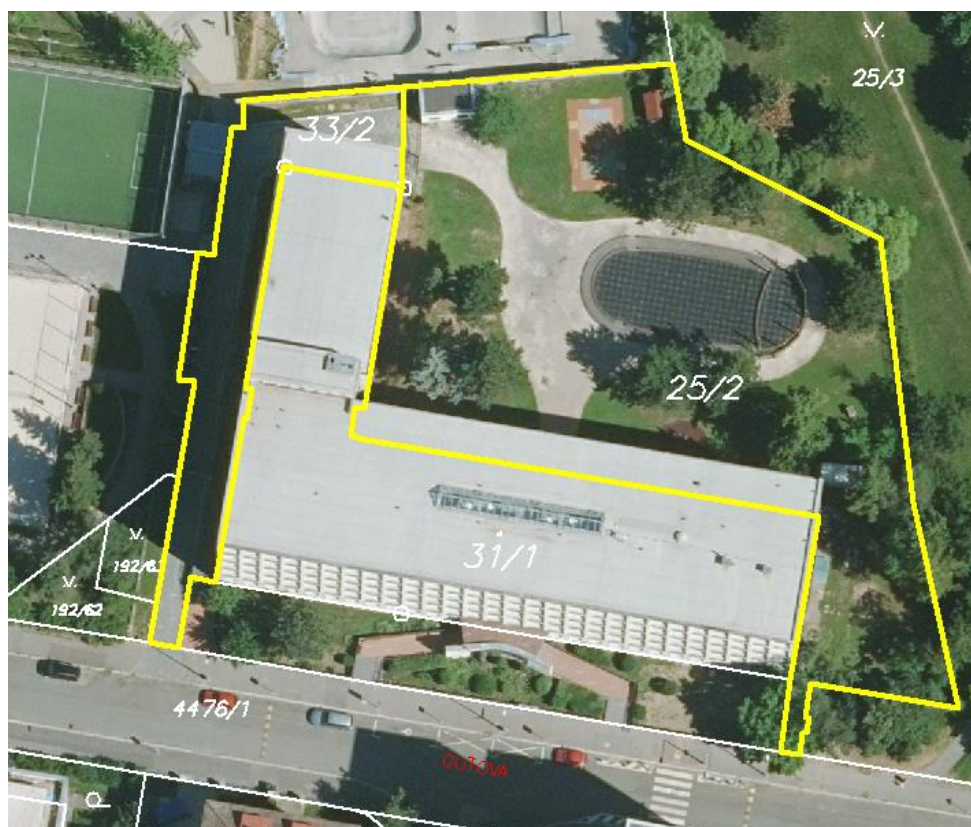
**Základní škola, Praha 10, Břečťanová 2919/6,
příspěvková organizace**

pozemek parc. č. 2294/14, o výměře celkem 672,0 m² a část pozemku parc. č. 2294/1, o výměře celkem 18 427,0 m², k. ú. Záběhlice, obec Praha



Základní škola, Praha 10, Gutova 1987/39, příspěvková organizace

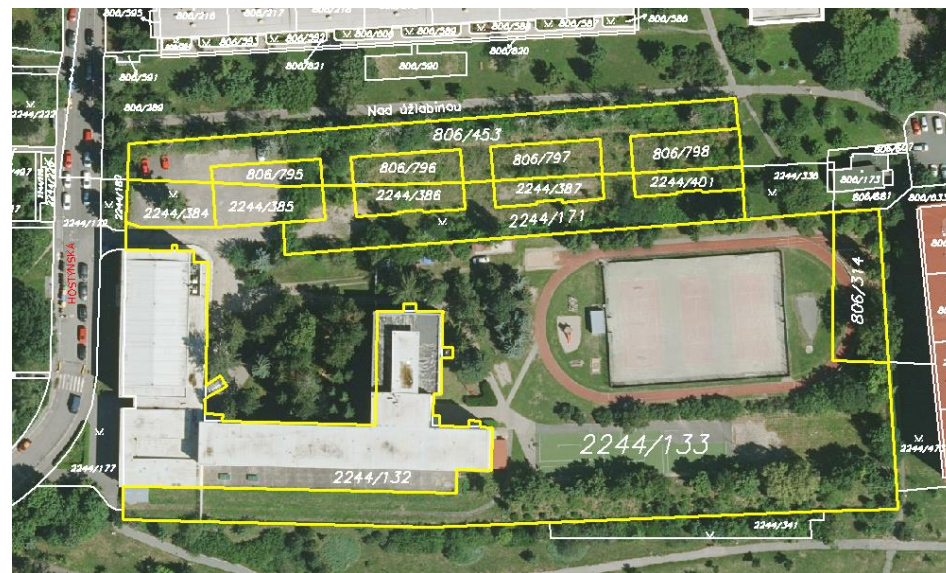
pozemek parc. č. 25/2, o výměře 2 509,0 m² a pozemek parc. č. 33/2, o výměře 482,0 m², k. ú. Strašnice, obec Praha



Základní škola, Praha 10, Hostýnská 2100/2, příspěvková organizace

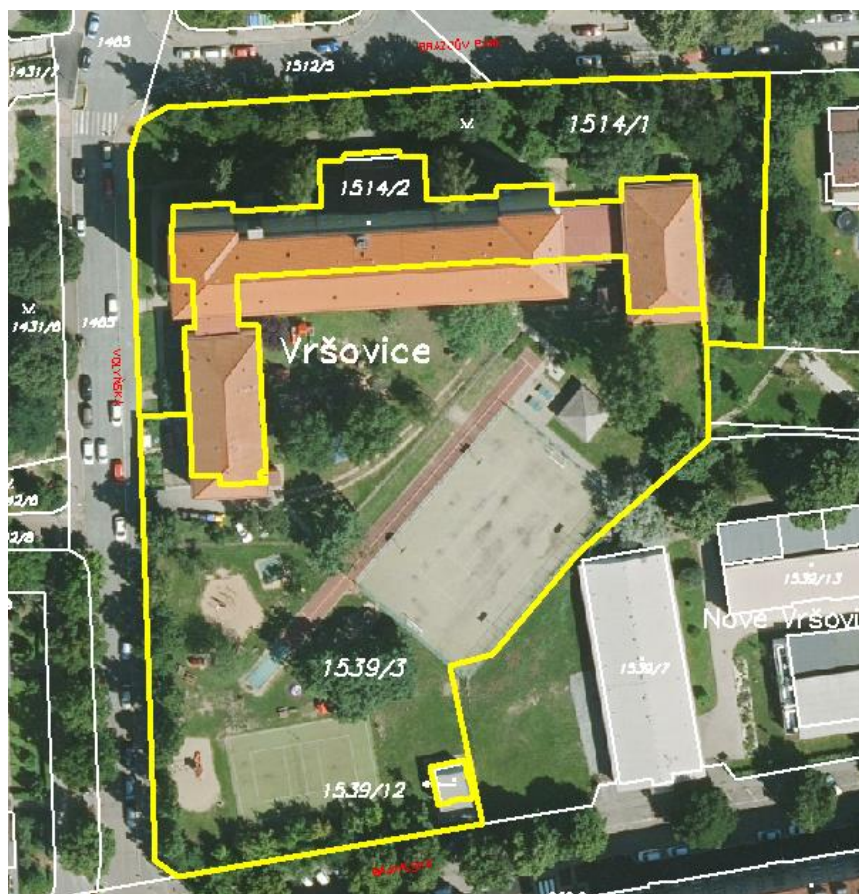
pozemek parc. č. 806/314, o výměře 551,0 m², pozemek parc. č. 806/453, o výměře 1 608,0 m², pozemek parc. č. 806/795, o výměře 175,0 m², pozemek parc. č. 806/796, o výměře 245,0 m², pozemek parc. č. 806/797, o výměře 273,0 m² pozemek parc. č. 806/798, o výměře 294,0 m², k. ú. Malešice, obec Praha

pozemek parc. č. 2244/133, o výměře 12 130,0 m², pozemek parc. č. 2244/171, o výměře 1 252,0 m², pozemek parc. č. 2244/384, o výměře 286,0 m², pozemek parc. č. 2244/385, o výměře 301,0 m², pozemek parc. č. 2244/386, o výměře 227,0 m² pozemek parc. č. 2244/387, o výměře 199,0 m², pozemek parc. č. 2244/401, o výměře 178,0 m², k. ú. Strašnice, obec Praha



**Základní škola, Praha 10, Jakutská 1210/2,
příspěvková organizace**

pozemků parc. č. 1514/1, o výměře 2 643,0 m² a parc. č. 1539/3, o výměře 7 340,0 m², k. ú. Vršovice, obec Praha



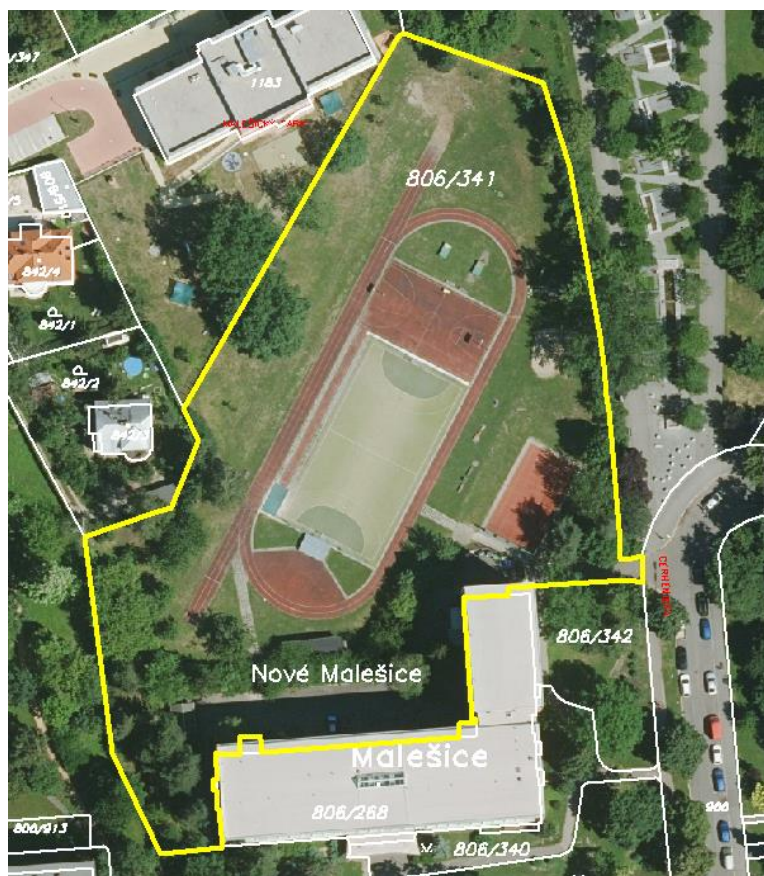
**Základní škola Karla Čapka, Praha 10, Kodaňská
658/16, příspěvková organizace**

pozemek parc. č. 518, o výměře 740,0 m², pozemek parc. č. 519, o výměře 283,0 m², pozemek parc. č. 520/1, o výměře 394,0 m², pozemek parc. č. 520/3, o výměře 79,0 m², pozemek parc. č. 521, o výměře celkem 133,0 m², pozemek parc. č. 522/1, o výměře 1 857,0 m² a pozemek parc. č. 522/2, o výměře 204,0 m², k. ú. Vršovice, obec Praha



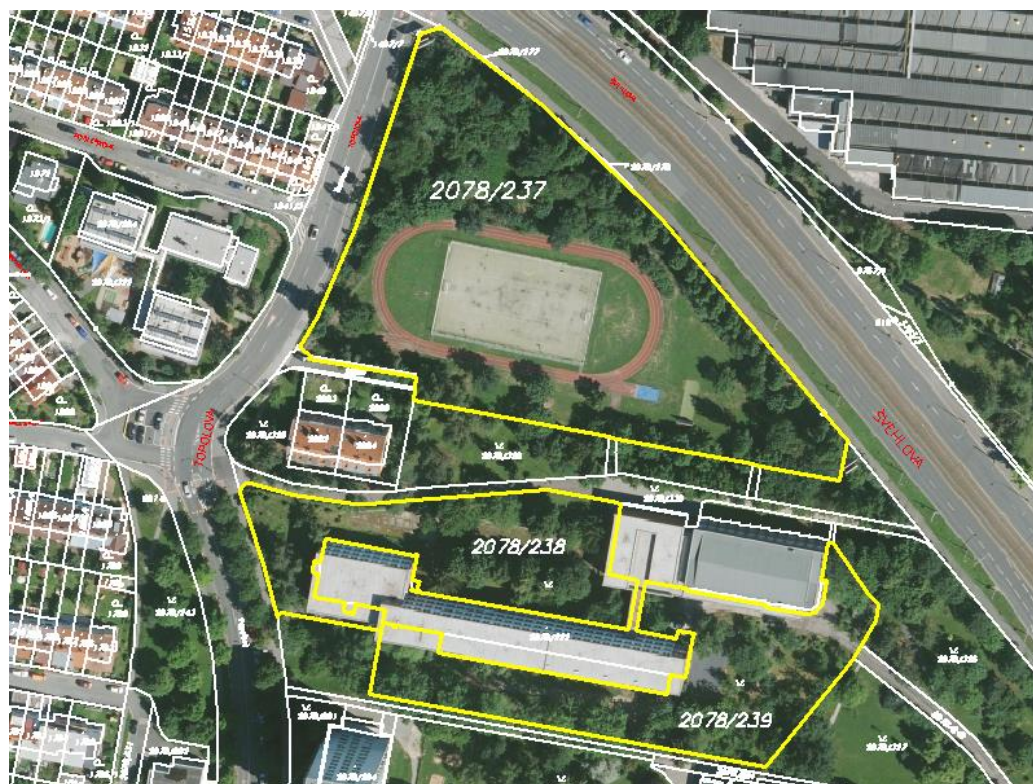
**Základní škola, Praha 10, Nad Vodovodem 460/81,
příspěvková organizace**

část pozemku parc. č. 806/341, o výměře celkem 10 200,0 m², k. ú.
Malešice, obec Praha



**Základní škola, Praha 10, Švehlova 2900/12,
příspěvková organizace**

pozemek parc. č. 2078/237, o výměře 10 797,0 m², pozemek parc. č.
2078/238, o výměře 3 291,0 m² a pozemek parc. č. 2078/239, o výměře 4
056,0 m², k. ú. Záběhlce, obec Praha



**Základní škola, Praha 10, U Roháčových kasáren
1381/19, příspěvková organizace**

pozemek parc. č. 828/8, o výměře celkem 14 237,0 m², k. ú. Vršovice, obec Praha



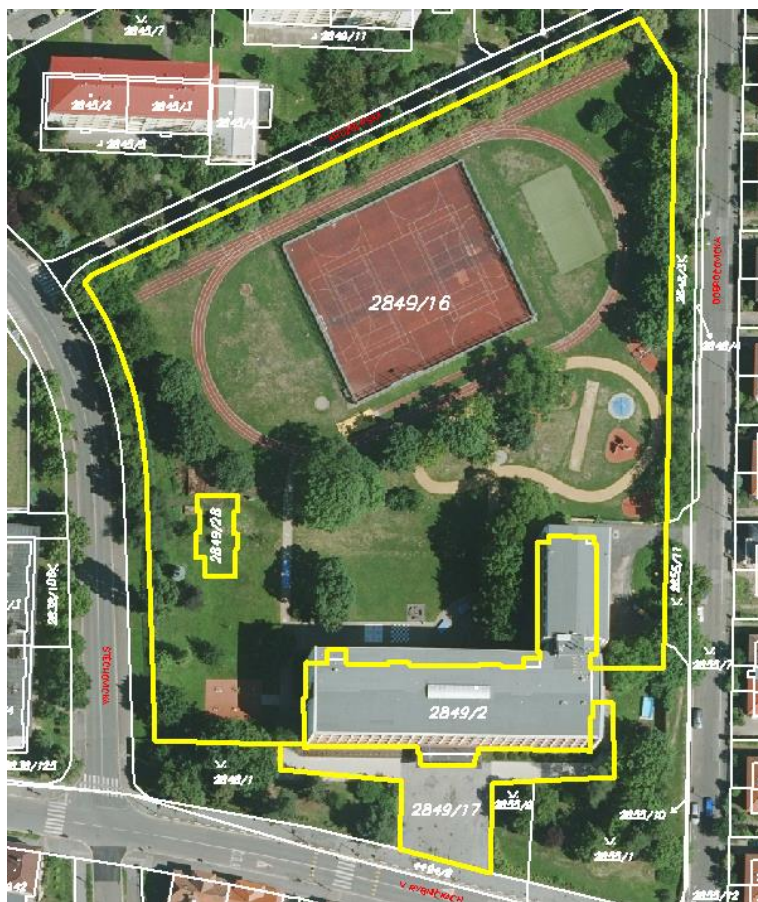
**Základní škola, Praha 10, U Vršovického nádraží
950/1, příspěvková organizace**

pozemek parc. č. 1060, o výměře celkem 3 730,0 m², k. ú. Vršovice, obec Praha



**Základní škola, Praha 10, V Rybníčkách 1980/31,
příspěvková organizace**

pozemek parc. č. 2849/16, o výměře 14 350,0 m², pozemek parc. č. 2849/17, o výměře 881,0 m² a pozemek parc. č. 2849/28, o výměře 149,0 m², k. ú. Strašnice, obec Praha



**Základní škola Eden, Praha 10, Vladivostocká 1035/6,
příspěvková organizace**

pozemek parc. č. 1831/1, o výměře 3 413,0 m² a pozemek parc. č. 1831/5, o výměře 220,0 m², k. ú. Vršovice, obec Praha

