

## KONCEPCE NAKLÁDÁNÍ S POZEMKY - VÝŇATEK

### KOMISE ÚZEMNÍHO ROZVOJE RADY MČ PRAHA 10 (2014 – 2018)

**MATERIÁL 186**

**KÚR 024 / 7. 6. 2017**

## KONCEPCE NAKLÁDÁNÍ S POZEMKY A STAVBAMI VE SPRÁVĚ MČ PRAHA 10

*Předkládá: Mgr. Ivana Cabrnchová, předsedkyně KÚR*


*zpracovatel: OŽD/ING. ARCH. ELIŠKA PADRTOVÁ/ 23. 5. 2017*

### Úvod:

Na OŽD se obrátil OMP interním sdělením č.j. P10-115506/2016 ze dne 7. 11. 2016 se žádostí o sdělení koncepce nakládání s pozemky ve správě MČ Praha 10 pod stavbami v majetku třetích osob, resp. doporučení k využití předkupního práva k nabytí předmětných nemovitostí do vlastnictví MČ Praha 10. Seznam pozemků byl odborem majetkoprávním aktualizován dne 9. 5. 2017.

### Popis a vyjádření oddělení koncepce a rozvoje:

Z hlediska územního rozvoje jsou pozemky či jejich ucelené soubory rozděleny na 3 základní kategorie:

- 
- a) Pozemky strategického významu  
*Nacházejí se v lokalitách, ve kterých je ucelená majetková struktura žádoucí pro jejich budoucí koncepční rozvoj. S ohledem na výše uvedené lze doporučit případné využití předkupního práva k nabytí předmětných nemovitostí na pozemcích ve správě MČ Praha 10, v případě dočasných a „černých“ staveb je vhodné dále postupovat dle platné stavebně technické legislativy.*
  - b) Pozemky místního urbanistického významu  
*Jednotlivé pozemky, které nemají vliv na celkový koncepční rozvoj území. Do kategorie spadají též pozemky, které tvoří rozsáhlejší celky garáží, avšak podíl MČ Praha 10 je zde minimální. S ohledem na výše uvedené není potřeba usilovat o využití předkupního práva k nabytí předmětných nemovitostí na pozemcích ve správě MČ Praha 10.*
  - c) Ostatní  
*Jiný charakter pozemků než kategorie a, b.*

Popis jednotlivých lokalit a pozemků je uveden v katalogu řešených nemovitostí či jejich ucelených souborů, viz přílohu č. 1. Tabulkový přehled řešených nemovitostí řazený dle výše uvedených kategorií viz přílohu č. 2.

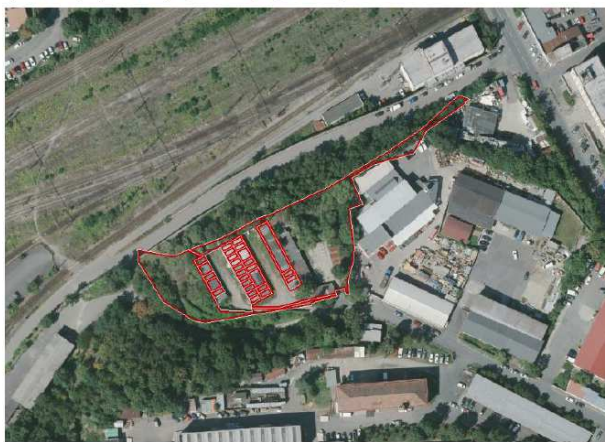
**Rozhodnutí využít předkupní právo k odkupu jednotlivých staveb na řešených pozemcích je zcela v kompetenci odboru majetkoprávního při znalosti možností s jejich dalším nakládáním.**

### Přílohy:

- č. 1 – Katalog řešených nemovitostí či jejich ucelených souborů
- č. 2 – Tabulkový přehled kategorií významu jednotlivých pozemků

## 29. Lokalita: Garáže Křeslická

Vršovice: parc. č. 2239/1, 2239/11, 2239/12, 2239/20, 2239/22, 2239/33, 2239/35, 2239/36, 2239/37, 2239/39, 2239/40, 2239/41, 2239/42, 2239/43, 2239/45, 2239/46, 2239/47, 2239/48, 2239/49, 2239/50, 2239/54, 2239/55, 2239/56, 2239/57, 2239/58, 2240/1, 2240/3, 2240/9, 2240/13



kat. území	Parcela	pozemek na LV	stavba na LV	využití dle KN	poznámka
Vršovice	2239/1	1035		Manipulační pl.	
Vršovice	2239/11	1035		Jiná plocha	
Vršovice	2239/12	1035	501	Garáž	
Vršovice	2239/20	1035	1060	Garáž	
Vršovice	2239/22	1035	1375	Garáž	
Vršovice	2239/33	1035	11784	Garáž	
Vršovice	2239/35	1035	11784	Garáž	
Vršovice	2239/36	1035	1375	Garáž	
Vršovice	2239/37	1035	7197	Garáž	
Vršovice	2239/39	1035	1434	Garáž	
Vršovice	2239/40	1035	9303	Garáž	
Vršovice	2239/41	1035		Společný dvůr	
Vršovice	2239/42	1035	11784	Garáž	
Vršovice	2239/43	1035	4439	Garáž	
Vršovice	2239/45	1035	1375	Garáž	
Vršovice	2239/46	1035	5206	Garáž	
Vršovice	2239/47	1035	11784	Garáž	
Vršovice	2239/48	1035	6909	Garáž	
Vršovice	2239/49	1035	11784	Garáž	
Vršovice	2239/50	1035	7311	Garáž	
Vršovice	2239/54	1035		Jiná plocha	
Vršovice	2239/55	1035	13924	Garáž	
Vršovice	2239/56	1035		Jiná plocha	
Vršovice	2239/57	1035		Jiná plocha	
Vršovice	2239/58	1035	8664	Garáž	
Vršovice	2240/1	1035		Neplodná půda	
Vršovice	2240/3	1035		Jiná plocha	
Vršovice	2240/9	1035	1343	Garáž	
Vršovice	2240/6	1035		Společný dvůr	
Vršovice	2240/7	1035	11784	Garáž	
Vršovice	2240/13	1035	11784	Garáž	

ÚP SÚ HMP: SV – všeobecně smíšené, IZ – izolační zeleň

Soubor garáží při Křeslické ulici leží vedle železnice v území, na které je zpracovávána urbanistická studie Bohdalec- Slatiny. Snahou MČ Praha 10 je tato místa přetvářet v kvalitní veřejný prostor, nebo je připravovat pro jiné, hodnotnější projekty.

Vyjádření Oddělení koncepce a rozvoje: **Jedná se o pozemky strategického významu.**