



Městská část Praha 10

ZASTUPITELSTVO MĚSTSKÉ ČÁSTI PRAHA 10

Usnesení

Zastupitelstva městské části Praha 10

číslo 16/11/2020

ze dne 25. 5. 2020

k návrhu záměru na prodej pozemku parc. č. 1334/2 – zastavěná plocha a nádvoří o výměře 131 m² v k. ú. Vršovice

Zastupitelstvo městské části Praha 10

I. schvaluje

záměr na prodej pozemku parc. č. 1334/2 – zastavěná plocha a nádvoří o výměře 131 m² v k. ú. Vršovice dle důvodové zprávy předloženého materiálu

II. ukládá

1. Radě MČ Praha 10

1.1. zveřejnit záměr na prodej pozemku parc. č. 1334/2 – zastavěná plocha a nádvoří o výměře 131 m² v k. ú. Vršovice, na úřední desce ÚMČ Praha 10

Termín: 26. 5. 2020



Renata Chmellová
starostka

25.04.24 12:35

Informace o stavbě | Nahlížení do katastru nemovitostí

Informace o stavbě

Stavba:	č. p. 583
Obec:	Praha [554782]
Část obce:	Vršovice [490237]
Katastrální území:	Vršovice [732257]
Číslo LV:	11532
Stavba stojí na pozemku:	p. č. 1334/1 , 1334/2
Typ stavby:	budova s číslem popisným
Způsob využití:	bytový dům



Vymezené jednotky

[583/1](#), [583/2](#), [583/3](#), [583/4](#), [583/5](#), [583/6](#), [583/7](#), [583/8](#), [583/9](#), [583/10](#), [583/11](#), [583/12](#), [583/13](#), [583/14](#), [583/15](#), [583/16](#), [583/17](#), [583/18](#), [583/19](#), [583/20](#), [583/21](#), [583/22](#), [583/23](#), [583/24](#), [583/25](#), [583/26](#), [583/27](#), [583/28](#), [583/29](#), [583/30](#), [583/31](#), [583/32](#)

Informace z RÚIAN

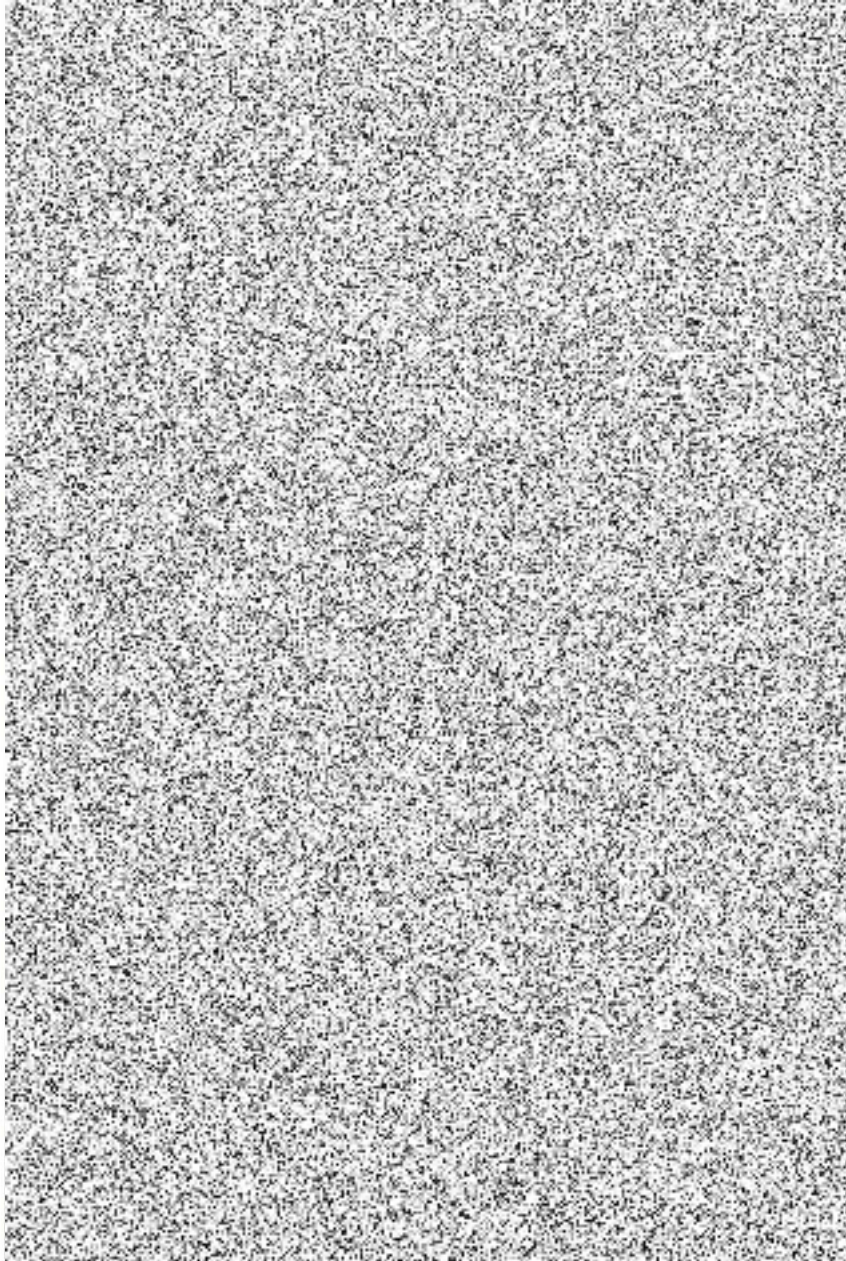
Vlastníci, jiní oprávnění

Vlastnické právo	Podíl
	460/16643
	532/16643
	469/16643
	5/187
	317/16643
	673/16643
	628/16643
	317/16643
	732/16643
HLAVNÍ MĚSTO PRAHA, Mariánské náměstí 2/2, Staré Město, 11000 Praha 1 Jednotka: 583/3 , 583/25 , 583/31	147/1513
	54/1513

<https://nahliznidokn.cuzk.cz/ZobrazObjekt.aspx?encrypted=NAHL~ZC3PVbdqaKPyAx0aP-x5gM-dm0leEFifd0hIODCXlamG7ZO-0MvR9S-zsKH...> 1/3

25.04.24 12:35

Informace o stavbě | Nahlížení do katastru nemovitostí



- 54/1513
- 317/16643
- 54/1513
- 532/16643
- 732/16643
- 432/16643
- 532/16643
- 5/187
- 532/16643
- 732/16643
- 5/187
- 732/16643
- 317/16643
- 5/187
- 5/187
- 54/1513
- 317/16643
- 590/16643
- 532/16643
- Podíl
- 147/1513

Svěřená správa nemovitosti ve vlastnictví obce

Městská část Praha 10, Vinohradská 3218/169, Strašnice, 10000 Praha 10
 Jednotka: [583/3](#), [583/25](#), [583/31](#)

Způsob ochrany nemovitosti

Název

památkově chráněné území

<https://nahliznidokn.cuzk.cz/ZobrazObjekt.aspx?encrypted=NAHL~ZC3PVbdqaKPyAx0aP-x5gM-dm0leEFifd0hIODCXlamG7ZO-0MvR9S-zsKH...> 2/3

25.04.24 12:41

Informace o pozemku | Nahlížení do katastru nemovitostí

Informace o pozemku

Parcelní číslo:	1334/2
Obec:	Praha [554782]
Katastrální území:	Vršovice [732257]
Číslo LV:	1035
Výměra [m ²]:	131
Typ parcely:	Parcela katastru nemovitostí
Mapový list:	DKM
Určení výměry:	Graficky nebo v digitalizované mapě
Druh pozemku:	zastavěná plocha a nádvoří
Stavba na pozemku:	č. p. 583



Vlastníci, jiní oprávnění

Vlastnické právo	Podíl
HLAVNÍ MĚSTO PRAHA, Mariánské náměstí 2/2, Staré Město, 11000 Praha 1	
Svěřená správa nemovitostí ve vlastnictví obce	Podíl
Městská část Praha 10, Vinohradská 3218/169, Strašnice, 10000 Praha 10	

Způsob ochrany nemovitosti

Název
památkově chráněné území

Seznam BPEJ

Parcela nemá evidované BPEJ.

Omezení vlastnického práva

Nejsou evidována žádná omezení.

Jiné zápisy

Nejsou evidovány žádné jiné zápisy.

 Řízení, v rámci kterých byl k nemovitosti zapsán cenový údaj

Nemovitost je v územním obvodu, kde státní správu katastru nemovitostí ČR vykonává [Katastrální úřad pro hlavní město Prahu, Katastrální pracoviště Praha](#)

Zobrazené údaje mají informativní charakter. Platnost dat k 25.04.2024 11:00.

25.04.24 12:41

Informace o pozemku | Nahlížení do katastru nemovitostí

Informace o pozemku

Parcelní číslo:	1334/1
Obec:	Praha [554782]
Katastrální území:	Vršovice [732257]
Číslo LV:	386
Výměra [m ²]:	202
Typ parcely:	Parcela katastru nemovitostí
Mapový list:	DKM
Určení výměry:	Graficky nebo v digitalizované mapě
Druh pozemku:	zastavěná plocha a nádvoří
Stavba na pozemku:	č. p. 583



Vlastníci, jiní oprávnění

Vlastnické právo	Podíl
	1/3
	1/3
	1/3

Způsob ochrany nemovitosti

Název
památkově chráněné území

Seznam BPEJ

Parcela nemá evidované BPEJ.

Omezení vlastnického práva

Nejsou evidována žádná omezení.

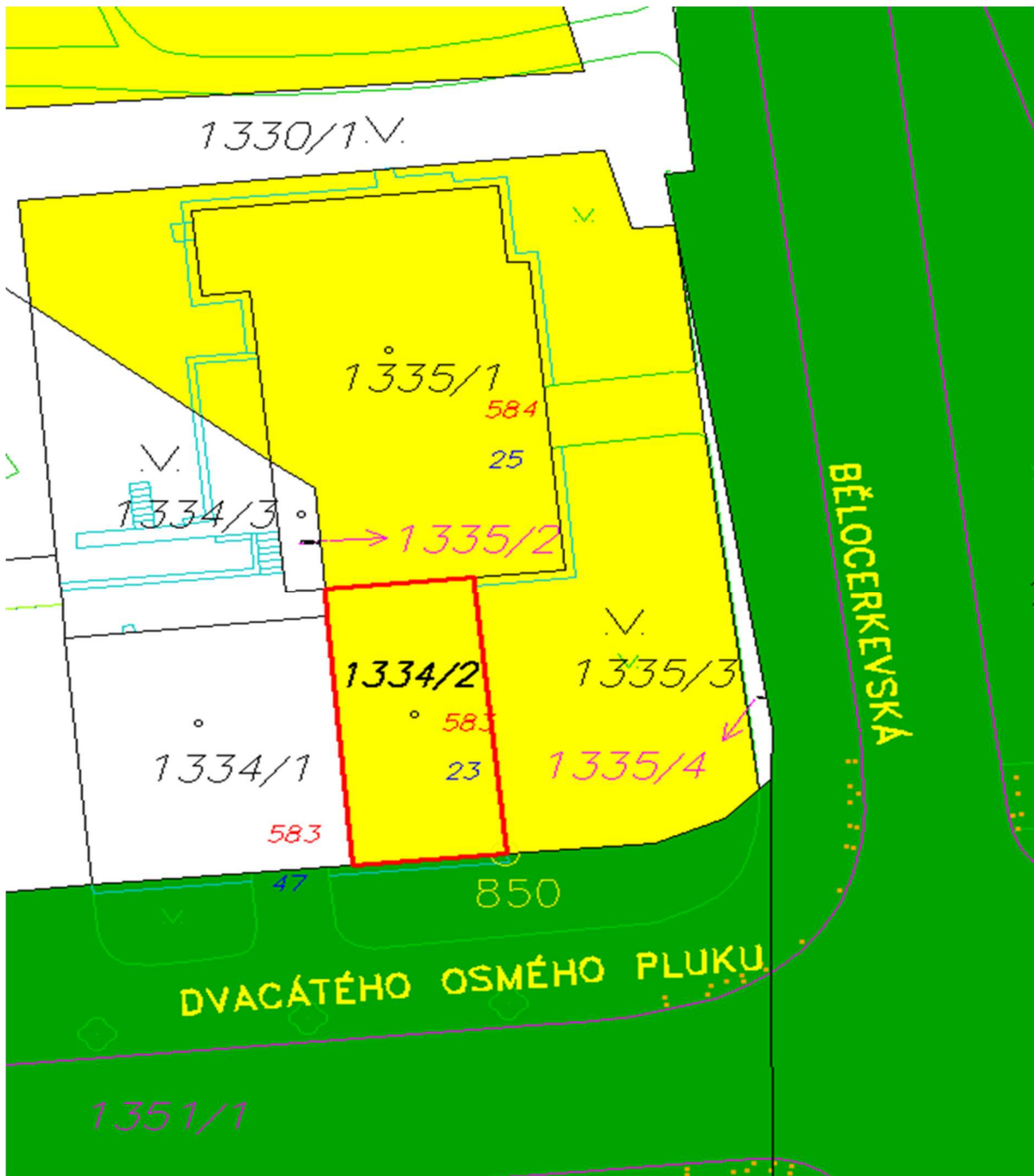
Jiné zápisy

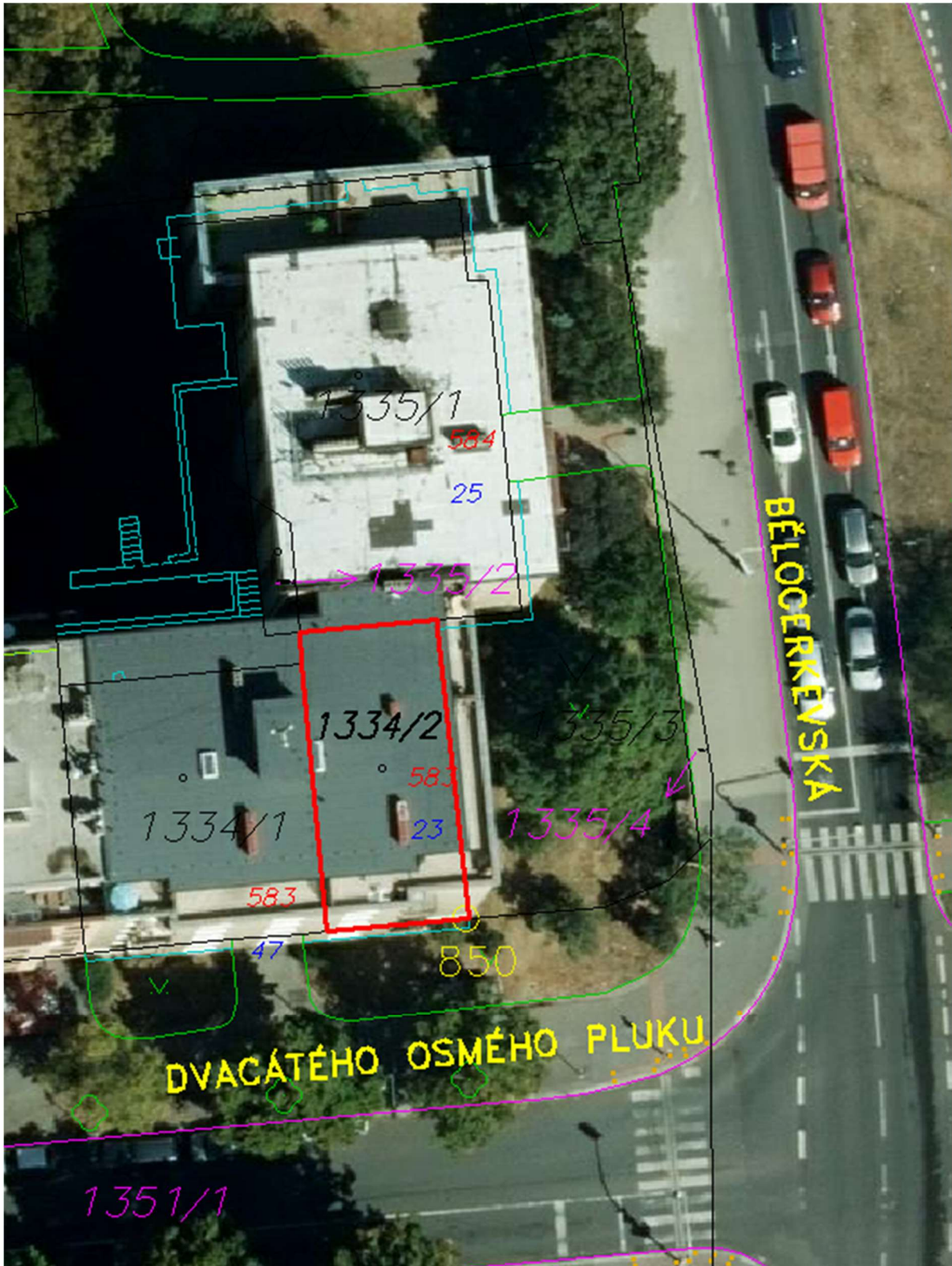
Typ
Změna výměr obnovou operátu

Řízení, v rámci kterých byl k nemovitosti zapsán cenový údaj

Nemovitost je v územním obvodu, kde státní správu katastru nemovitostí ČR vykonává [Katastrální úřad pro hlavní město Prahu, Katastrální pracoviště Praha](#)

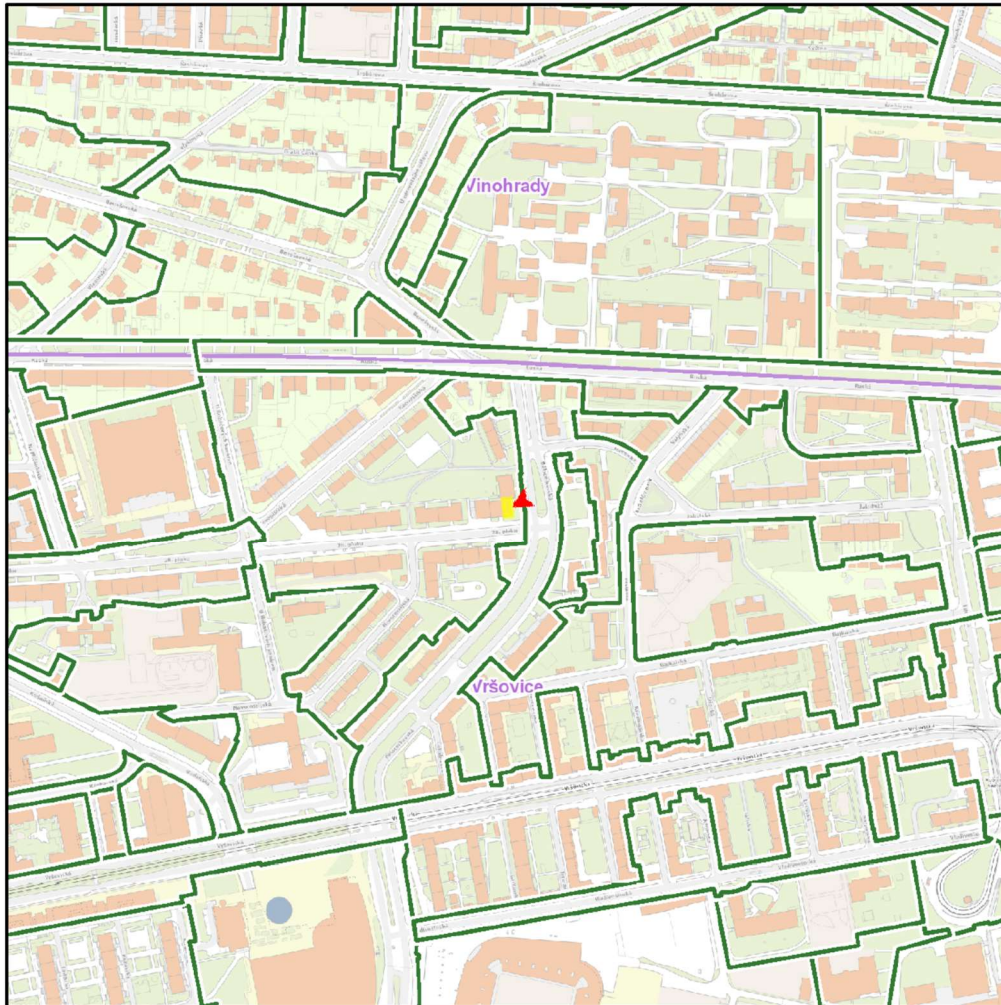
Zobrazené údaje mají informativní charakter. Platnost dat k 25.04.2024 11:00.







Hlavní město Praha
Cenová mapa stavebních pozemků pro rok 2024



Katastrální území	
Název:	Vršovice
Parcela	
Číslo parcely:	1334/2
Cena 2024	
Mapový list:	61
Cena:	14810 Kč/m²
Skupina:	4251

Zobrazené údaje mají informativní charakter a při zjišťování cen stavebních pozemků je nutné postupovat dle vyhlášky č. 32/1998 Sb. hl. m. Prahy, o cenové mapě stavebních pozemků, ve znění platném k datu, ke kterému se cena zjišťuje. Účinnost vyhlášky č. 32/1998 Sb. hl. m. Prahy, o cenové mapě stavebních pozemků, ve znění pozdějších předpisů:

3.1.2024-31.12.2024

Vytištěno dne: 14.05.2024