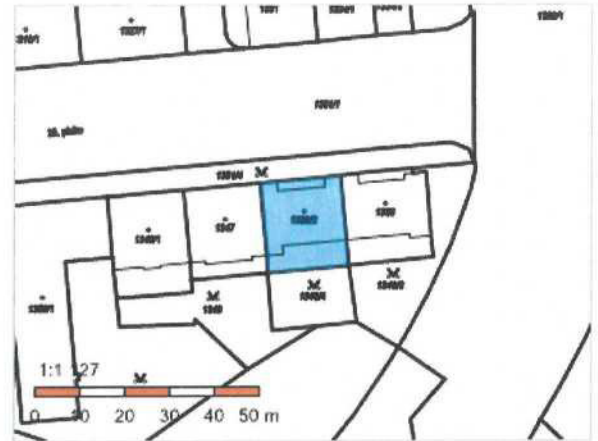


Informace o pozemku

Parcelní číslo:	1339/2
Obec:	Praha [554782]
Katastrální území:	Vršovice [732257]
Číslo LV:	8521
Výměra [m ²]:	357
Typ parcely:	Parcela katastru nemovitostí
Mapový list:	DKM
Určení výměry:	Graficky nebo v digitalizované mapě
Druh pozemku:	zastavěná plocha a nádvoří
Stavba na pozemku:	č. p. 1031



Vlastníci, jiní oprávnění

Vlastnické právo	Podíl
HLAVNÍ MĚSTO PRAHA, Mariánské náměstí 2/2, Staré Město, 11000 Praha 1	2725/10313
	780/10313
	914/30939
	914/30939
	914/30939
	852/10313
	837/10313
	931/10313
	830/10313
	815/10313
	827/10313
802/10313	
Svěřená správa nemovitostí ve vlastnictví obce	Podíl
Městská část Praha 10, Vinohradská 3218/169, Strašnice, 10000 Praha 10	2725/10313

Způsob ochrany nemovitosti

Název	památkově chráněné území
-------	--------------------------

Seznam BPEJ

Parcela nemá evidované BPEJ.

Omezení vlastnického práva

Typ

Zákaz zcizení

Zástavní právo smluvní

Jiné zápisy

Typ

Závazek neumožnit zápis nového zást. práva namísto starého

Závazek nezajistit zást. pr. ve výhodnějším pořadí nový dluh

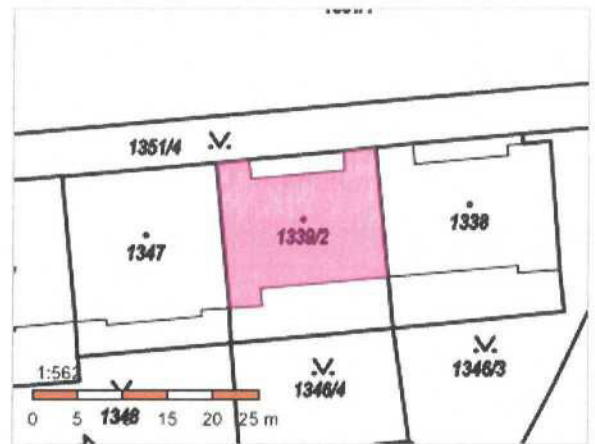
↗ Řízení, v rámci kterých byl k nemovitosti zapsán cenový údaj

Nemovitost je v územním obvodu, kde státní správu katastru nemovitostí ČR vykonává [Katastrální úřad pro hlavní město Prahu, Katastrální pracoviště Praha](#) ↗

Zobrazené údaje mají informativní charakter. Platnost dat k 25.01.2024 12:00.

Informace o stavbě

Stavba:	č. p. 1031
Obec:	Praha [554782]
Část obce:	Vršovice [490237]
Katastrální území:	Vršovice [732257]
Číslo LV:	6898
Stavba stojí na pozemku:	p. č. 1339/2
Typ stavby:	budova s číslem popisným
Způsob využití:	bytový dům



Vymezené jednotky

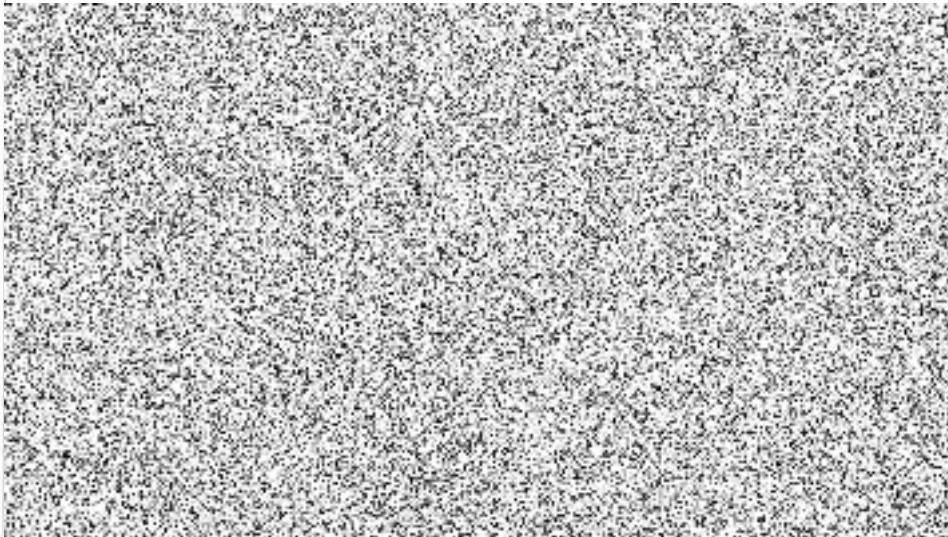
[1031/1](#), [1031/2](#), [1031/3](#), [1031/4](#), [1031/5](#), [1031/6](#), [1031/7](#), [1031/8](#), [1031/9](#), [1031/10](#), [1031/11](#), [1031/12](#)

Informace z RUIAN

Vlastníci, jiní oprávnění

Vlastnické právo

Podíl



917/10313

1371/51565

3199/51565

780/10313

914/30939

914/30939

914/30939

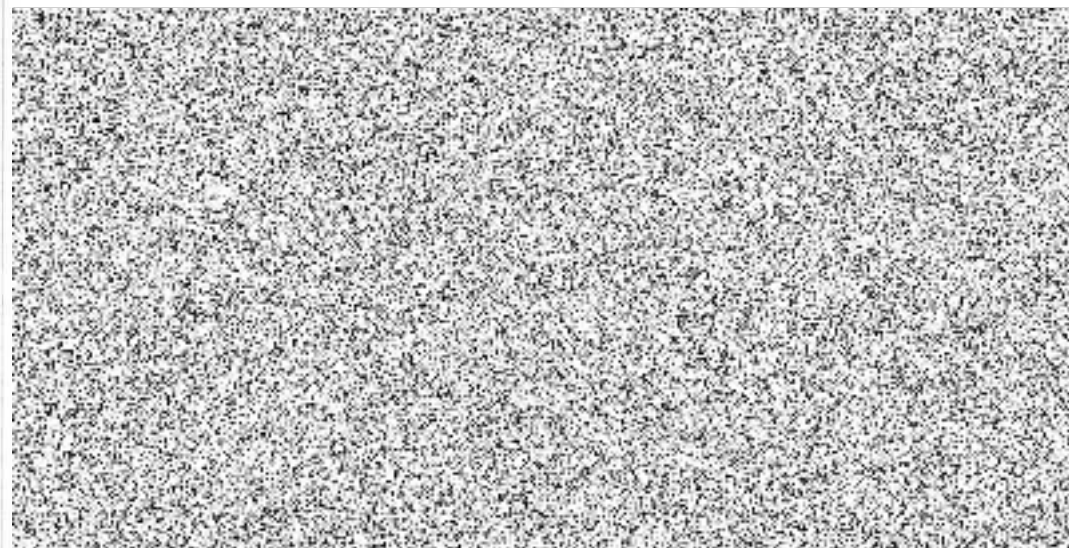
852/10313

837/10313

931/10313

830/10313

815/10313





827/10313

894/10313

802/10313

Jednotka: [1031/1](#)

Způsob ochrany nemovitosti

Název

památkově chráněné území

Omezení vlastnického práva

Typ

Upozornění: Omezení a jiné zápisy vztahující se ke spoluvlastníkům se zobrazují u příslušných jednotek

Jiné zápisy

Typ

Upozornění: Omezení a jiné zápisy vztahující se ke spoluvlastníkům se zobrazují u příslušných jednotek

Vlastnictví jednotek

 Řízení, v rámci kterých byl k nemovitosti zapsán cenový údaj Seznam jednotek, ke kterým byl zapsán cenový údaj

Nemovitost je v územním obvodu, kde státní správu katastru nemovitostí ČR vykonává [Katastrální úřad pro hlavní město Prahu, Katastrální pracoviště Praha](#)

Zobrazené údaje mají informativní charakter. Platnost dat k 25.01.2024 12:00.

Informace o jednotce

Číslo jednotky	1031/4
Typ jednotky:	jednotka vymezená podle zákona o vlastnictví bytů
Způsob využití:	byt
Budova:	č. p. 1031
Katastrální území:	Vršovice [732257]
Číslo LV:	8451
Podíl na společných částech:	8940/103130

Vlastníci, jiní oprávnění

Vlastnické právo	Podíl
	

Způsob ochrany nemovitosti

Název
památkově chráněné území


Omezení vlastnického práva

Nejsou evidována žádná omezení.

Jiné zápisy

Nejsou evidovány žádné jiné zápisy.

 Řízení, v rámci kterých byl k nemovitosti zapsán cenový údaj

Nemovitost je v územním obvodu, kde státní správu katastru nemovitostí ČR vykonává [Katastrální úřad pro hlavní město Prahu, Katastrální pracoviště Praha](#) 

Zobrazené údaje mají informativní charakter. Platnost dat k 25.01.2024 12:00.